



INFOTECH
[IT & Communication]

Betrug - Eine besondere Gefahr für Unternehmen?

Claus P. Kahn

16. November 2023

Claus P. Kahn

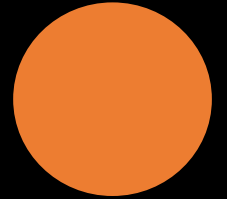
Studium Unternehmensführung und Management

Privatwirtschaft (Personaldienstleistung / Team- & Leadership Coaching, etc.)

2009-2021 Bundeskriminalamt
(Beschäftigung mit Wirtschaftskriminalität und Betrug)

ab 2015 – Leiter Fachbereich:
Betrug, Fälschung und Wirtschaftskriminalität

FH-Lektor, Vortragender, Ausbilder

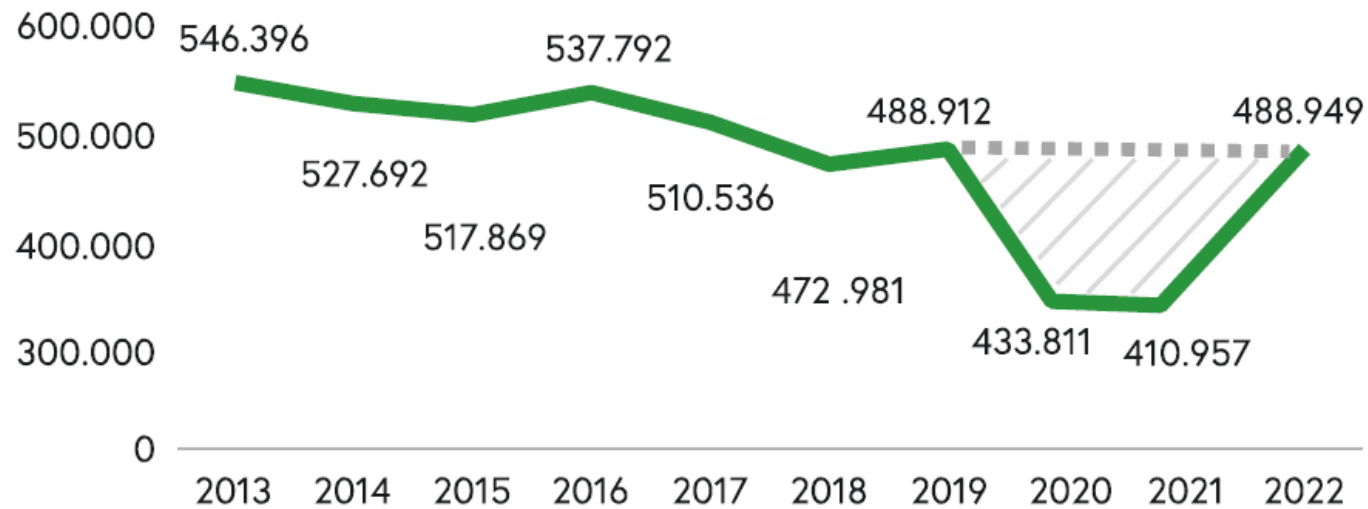


 Bundesministerium

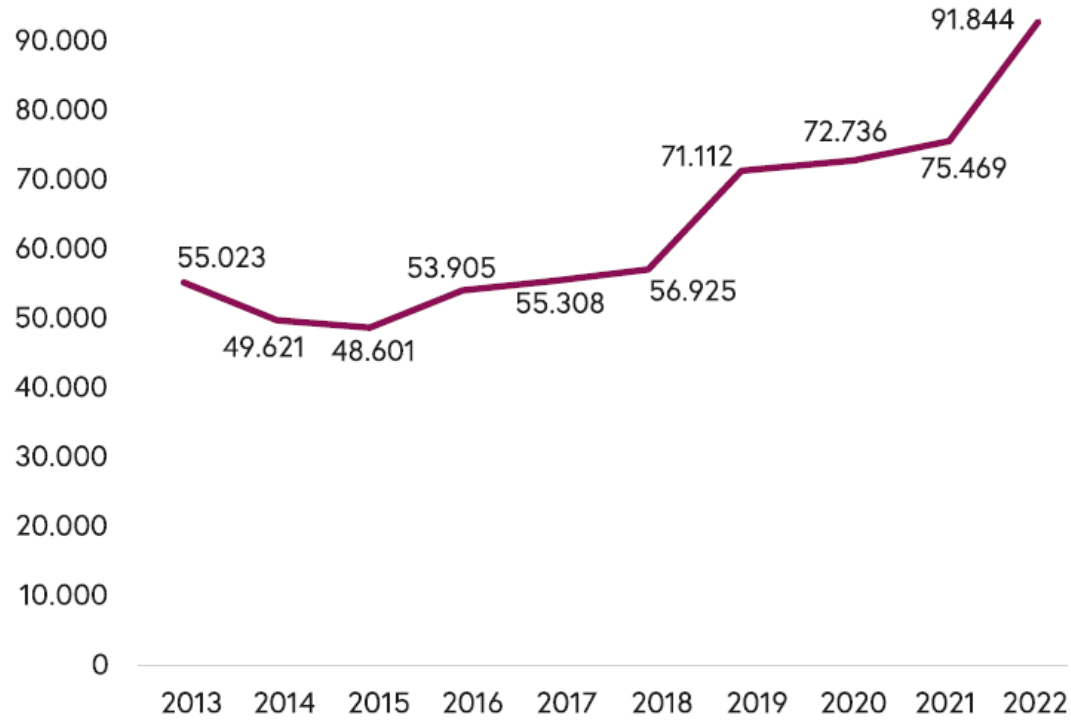
Inneres

Bundeskriminalamt

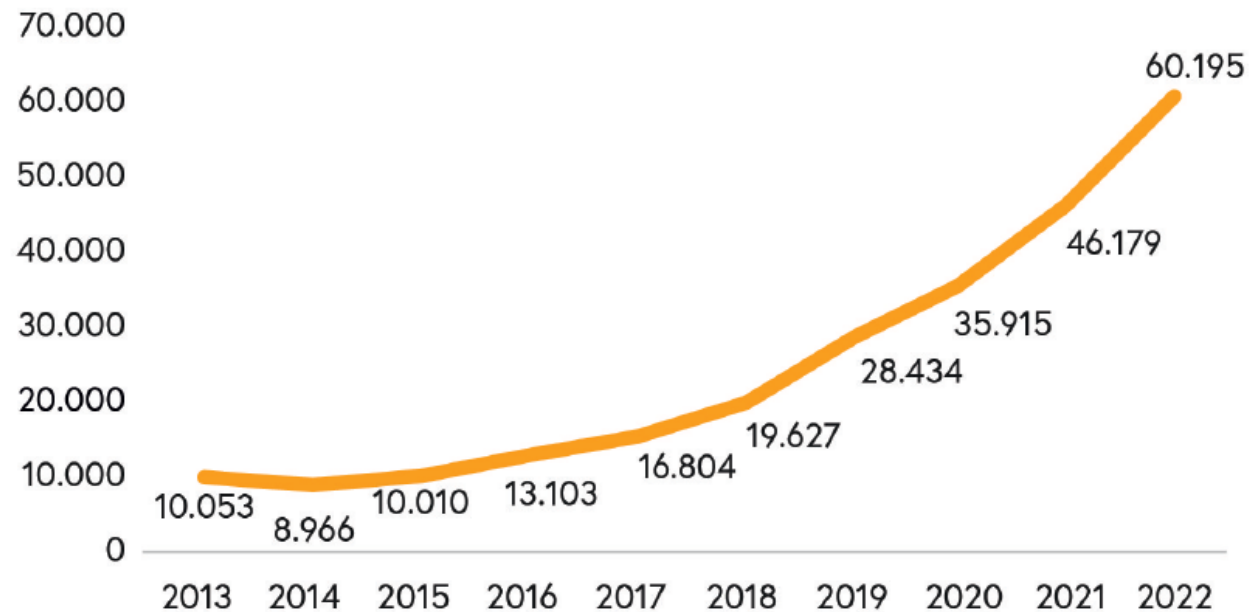
Entwicklung der polizeilichen Anzeigen 2013 bis 2022



Entwicklung der Wirtschaftskriminalität 2013 bis 2022



Entwicklung der Internetkriminalität 2013 bis 2022



RECHNUNG

SOPHIA HUSSAIN
13-15 STEINER STREET, ACCRINGTON,
LANCASHIRE BB5 1RG, UK
+44(0)20 7836 3658



Ausliefern:

Opfer

1

Salesperson	Payment Terms	Due Date
PAULA JERMAINE	Due on receipt	

Qty	Description	Preis EUR
1	Kunstwerk	€ 26,500.00
Sales Tax		€ 0.00
Total		€ 26,500.00

Machen Sie Zahlung

Bank Namn : BA
Begünstigten: S

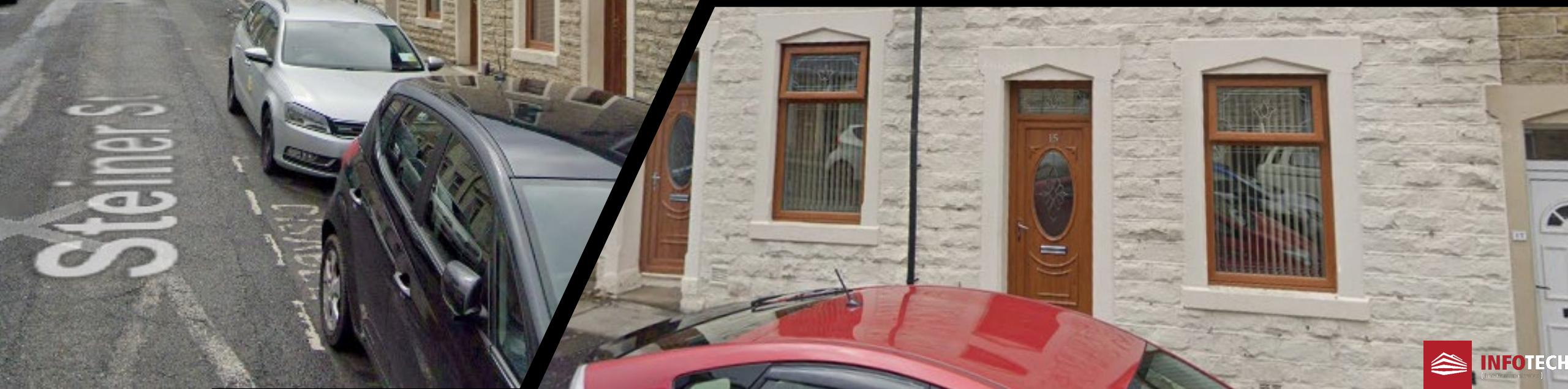
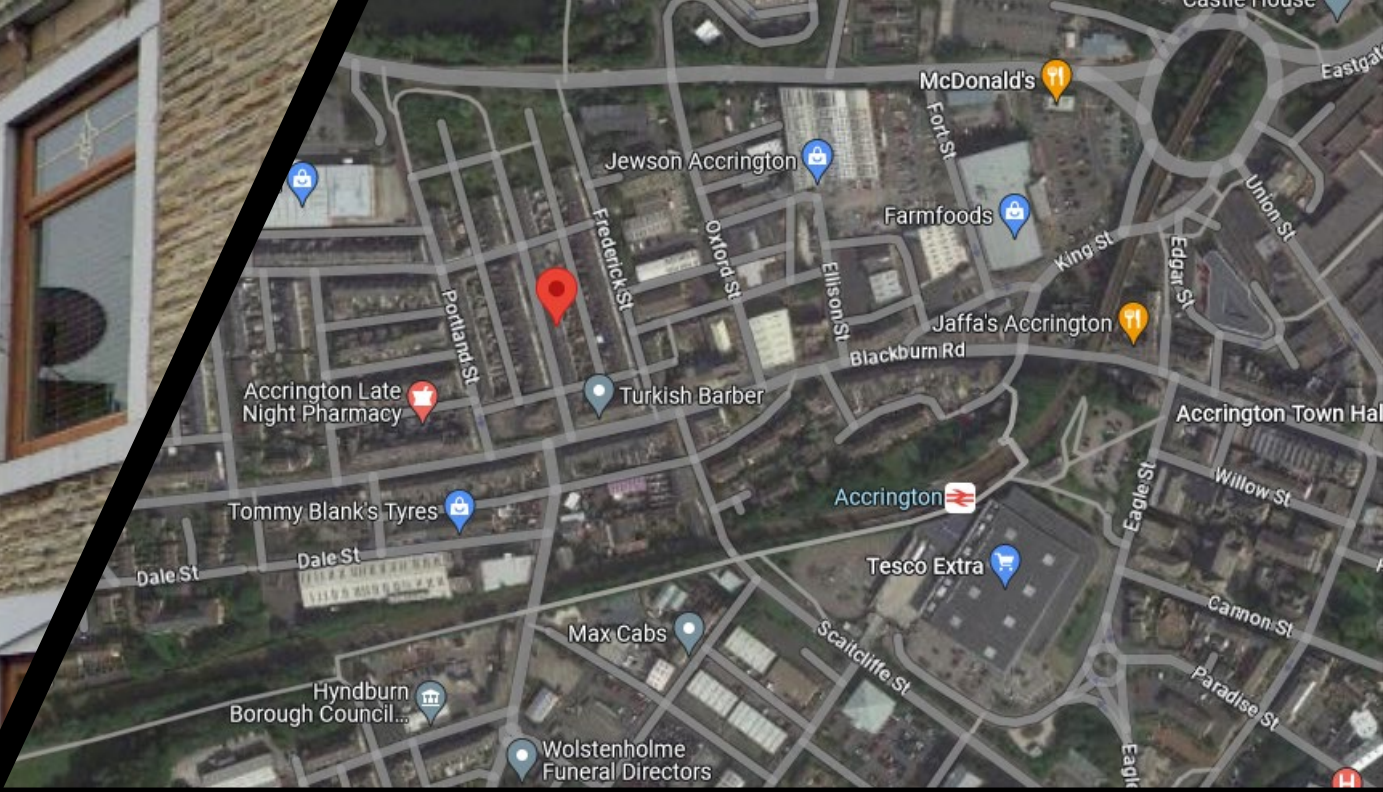
Bank Namn : BARCL

IBAN: GB68BARC20532212861861

Bank Adres: N,
LANCASHIRE B

Rechnungslegungsbetrug

SOPHIA HUSSAIN
13-15 STEINER STREET, ACCRINGTON,
LANCASHIRE BB5 1RG, UK
+44(0)20 7836 3658



Selbstschädigungsdelikt (vs Gewaltdelikt)

Vorgabe lebensnaher Sachverhalte

Vertrauensbildende Maßnahmen

Gier & Leichtgläubigkeit

Notlage & Möglichkeiten

Aktuelle Bezugspunkte (Modetrends)

Druck oder Verzögerungstaktik

Geld, Geld & Geld

Opfersicht & Gefahr: Point of no return



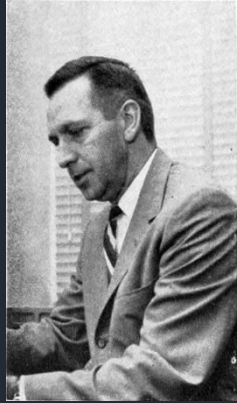
Edwin H. Sutherland, 1883 – 1950, USA, University of Indiana



Donald R. Creeseey, 1919 – 1987, USA, UoC St. Barbara



Doloses Dreieck



*Subjektiv empfundene
Gelegenheit*

*Gefühl eines finanziellen Problems,
über das man nicht reden kann*

Gelegenheit

Druck

Betrugsdreieck

Rationalisierung

*Die Handlung wird als nicht
kriminell gerechtfertigt und als Teil
der Situation eingeschätzt*

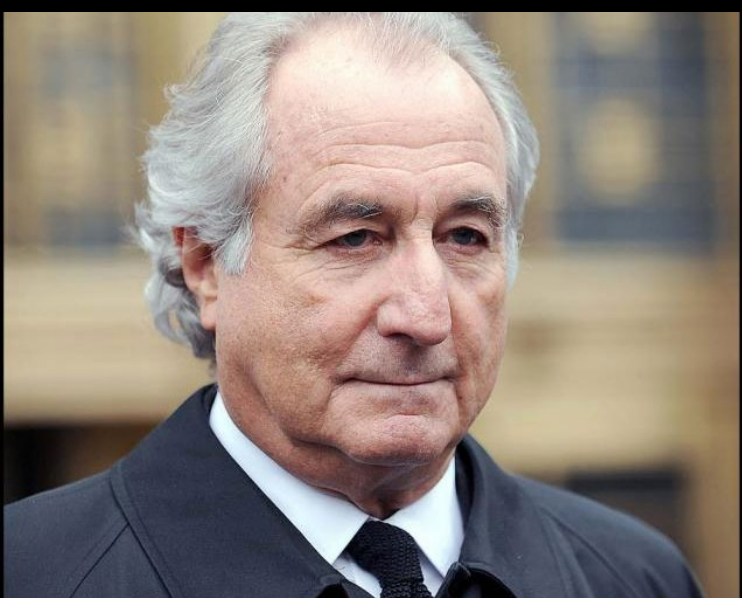
*Wenn die Linie einmal
überschritten ist, dann
werden illegale
Handlungen mehr oder
weniger dauernd
fortgesetzt*

*Der Widerstand ist
bei der ersten
Tathandlung am
größten!*

No. 964/A Boston, Mass. 6-21-20

The Securities Exchange Company

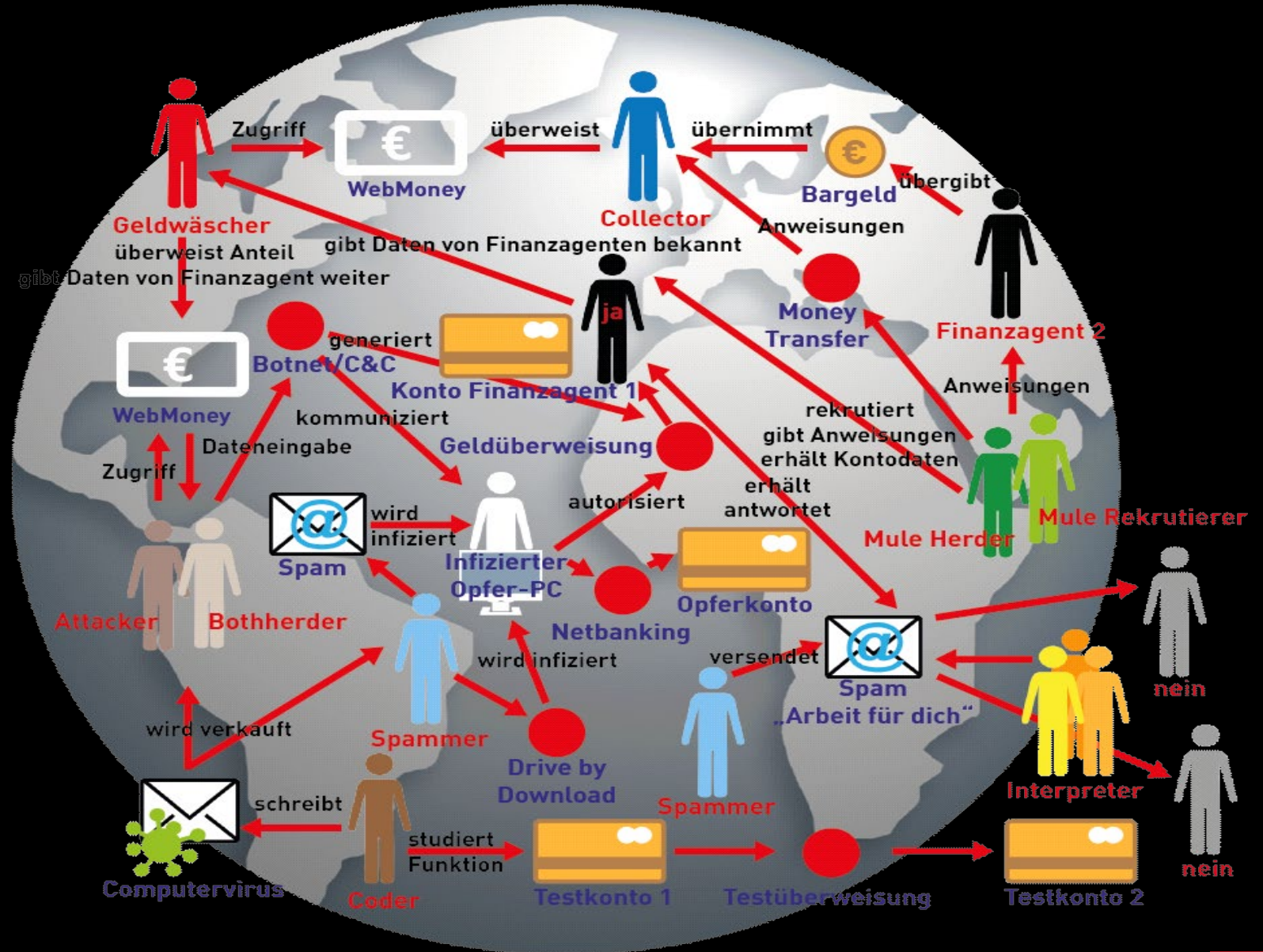
for, and in consideration
of the ~~AMOUNT~~ TWO HUNDRED DOLLARS EXACTLY Dollars,
receipt of which is hereby acknowledged, agrees to pay to the order of
Principis Santosuos
upon presentation of this voucher at ninety days from date, the sum of
EXACTLY THREE HUNDRED DOLLARS EXACTLY Dollars, at the Company's
office, 27 School Street, Room 227 or at any Bank.
By Chas. Longi
\$ 300



Anlagebetrug



Internationale Zusammenarbeit unter Kriminellen



Internationale Polizeikooperation





Arbeit für Dich!

Gut bezahlte Arbeit

Wir bieten Dir sehr gute Verdienstmöglichkeit!

Mit uns wirst Du einfach von 4.000 bis 8.000 Euro im Monat

verdienen. Es gibt die Möglichkeit

jetzigen Job zu vereinbaren! Für d

2-3 Stunden pro Tag 1-2 Mal in

ausgeführten Auftrag, der bei I

Anspruch nehmen wird, wirst Du v

Swatch Group Job Application

Greetings,

We would like to present you a part-time job offer as a finance officer for our company, Swatch Group. Our company sells deluxe watches in Europe and in some areas in United States. We would like to extend our business in your region, that is why this part-time job was created.

Processing a payment involves the following:

1. Receive the payment from our customers by Bank Transfers.
2. Pick up the payment from your account and keep your 10% commission fee.
3. Send the rest of the money to one of our headquarters in Europe.

This job will require about 1-2 hours per day from your time and your incomes will start from 250-300 USD per week to 500USD per week.

If you are interested in our offer please visit our website by clicking on the following link:

[Click here to access our website](#)

*Thank you,
Swatch Group.*

© 2011, Swatch Group, Switzerland.



AUSBLICK



DARKNET



Was ALSO tun?

Bewusstsein in der UNTERNEHMENSFÜHRUNG

Jedes Unternehmen ist angreifbar

Bringen Sie Ihr Wissen zum Personal

Das Personal sollte nicht nur im Beruf sicher sein

Ausbildungen nicht wegen workload verschieben

Bieten Sie eine Anlaufstelle

Gegen gezielte direkte Angriffe gibt es kaum eine Schulungsmaßnahme

Angriff mit Geldgebot – lapsus\$ Group - MFA – multi fatigue Angriffe

Passwortsicherheit / Updates

Was ALSO tun?

Digitalisierungsoffensiven mit Sicherheitschecks !

Keine strategischen Entscheidungen mehr ohne IKT !

Risikoeinschätzung mit Personal erarbeiten !

Gegenszenarien erarbeiten !

Entscheider und Ihre Ansprechpartner (24/7) verfügbar !

BYOD ? (Firmengeräte?) – IKT Richtlinie

Papier- und Datenvernichtung

Nutzen Sie das Internet

Notfallpläne aufsetzen & ÜBEN, ÜBEN, ÜBEN

www.it-safe.at (Österreich)



www.bsi.bund.de (Deutschland)



Bundesamt
für Sicherheit in der
Informationstechnik

ANGRIFFSMETHODEN

Register aktueller Cyber- Gefährdungen und -Angriffsformen

cherheit

Ein wirksamer Schutz vor Cyber-Angriffen ist nur möglich, wenn Gefährdungen im Cyber-Raum sowie die eigene Gefährdungslage zumindest im Überblick bekannt sind. Dieses Wissen ist Voraussetzung für die Auswahl geeigneter präventiver und reaktiver Maßnahmen gegen diese Gefährdungen und Basis für eigene Risikoanalysen.

ASK

