



My.Bizcloud Exchange Konto im **Outlook 365** einrichten





Bitte halten Sie folgende Informationen bereit:

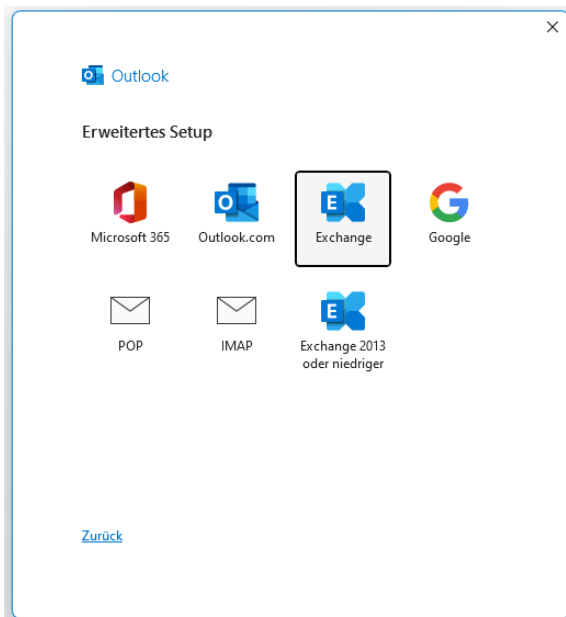
- Ihre my.bizcloud Exchange Mailadresse
- Das Passwort Ihres Postfaches

Öffnen Sie Outlook und führen die folgenden Schritte aus:

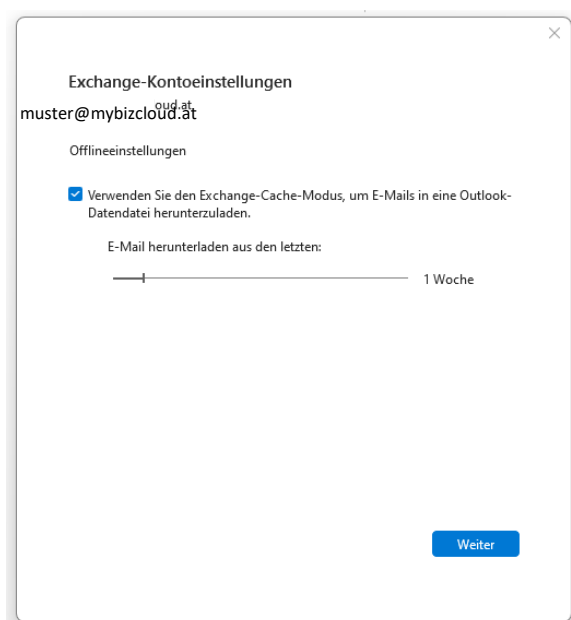
1. Geben Sie Ihre E-Mail-Adresse ein und aktivieren sie die erweiterte Option „Ich möchte mein Konto manuell einrichten“



2. Wählen Sie Exchange

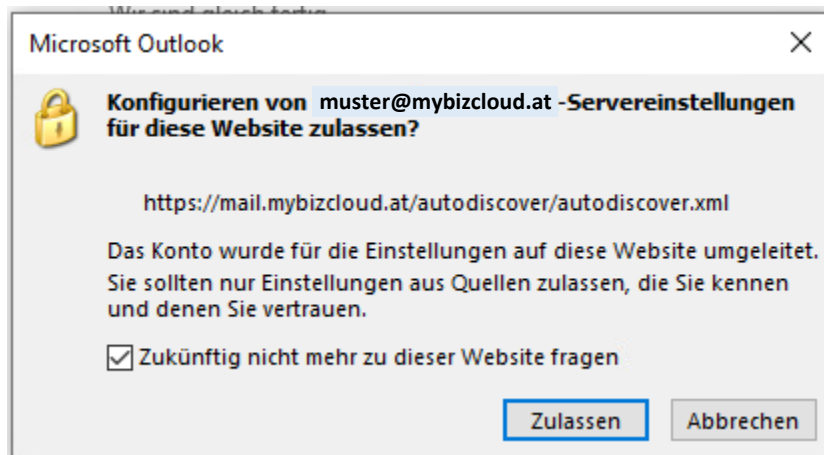


3. Falls eine Microsoft Outlook Meldung erscheint, Erlauben sie diese und aktivieren Sie „nicht mehr Fragen“.
4. Wählen Sie die Zeitspanne, in welcher die E-Mails heruntergeladen werden sollen und klicken Sie Weiter





5. Setzen Sie das Hakerl und klicken auf Zulassen



6. Geben Sie Ihr Kennwort ein und klicken Sie auf OK

