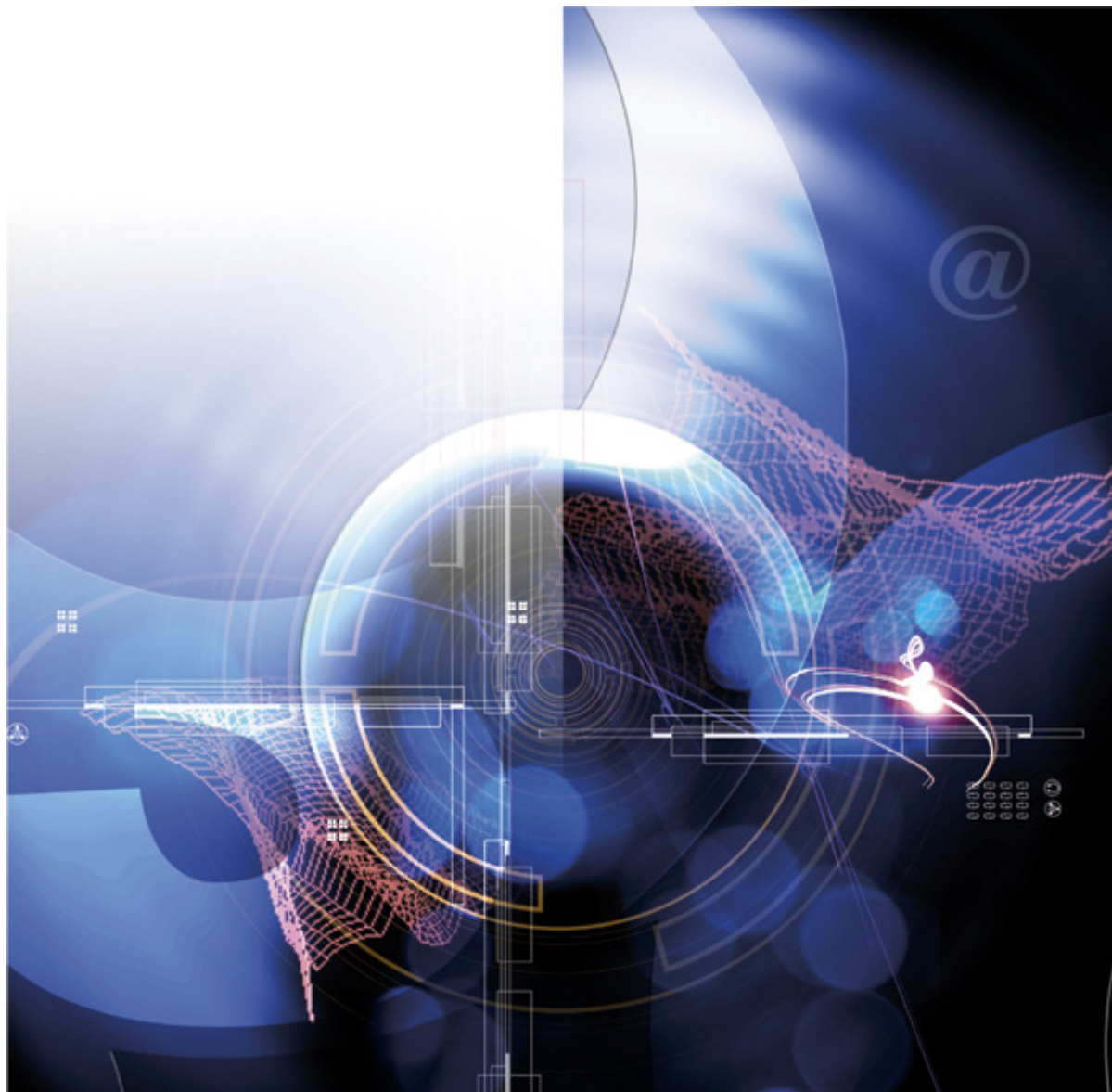




# **inext.EDSL**

*Herstellungshinweise!*



## **INFOTECH inext.EDSL Herstellung:**

Nachstehend finden Sie eine kurze Erläuterung des Ablaufs einer Entbündelung (=Übernahme Ihrer Telefon-Teilnehmeranschlussleitung zu INFOTECH)

### **Der erste Schritt – Herstellung.**

Nachdem Sie einen inext.EDSL-Vertrag abgeschlossen haben, leiten wir die Entbündelung an die Telekom weiter. Diese prüft die technische Herstellbarkeit und gibt einen Termin für die Umstellung bekannt bzw. bestätigt einen von uns vorgegebenen Termin (in ca. 3 Wochen). Falls an der Leitung technisch etwas zu verändern bzw. eine neue Leitung zu errichten ist, wird Sie jemand von der Telekom kontaktieren und einen Termin für diese Arbeiten vereinbaren. Für Sie entstehen keine Kosten für den Techniker der Telekom.

### **Wir übernehmen die Leitung.**

Ihr bestehender Telekom-Anschluss wird von uns gekündigt bzw. übernommen (Formular: Bestellung einer Anschlussleitung). Die Kündigung Ihres Telekom-Vertrags wird mit dem Zeitpunkt der Leitungsübernahme (Portierung) durch INFOTECH aktiv. Es gelten ab diesem Termin die Kündigungsfristen der Telekom (zurzeit: Kündigung zum Ende jedes Kalendermonats unter Einhaltung einer Frist von einem Monat). Sie erhalten noch eine Rechnung für die Telekom-Grundgebühr der beiden Folgemonate und danach sollten Sie eine Endabrechnung erhalten. Steht auf dieser Endabrechnung ein Minusbetrag kontaktieren Sie bitte die Telekom und geben eine Kontonummer bekannt (für die Rücküberweisung).

### **Sie erhalten Ihr Modem.**

Einige Tage vor dem Aktivierungstermin werden Sie von uns kontaktiert. Sie können sich danach Ihr Breitbandmodem (CPE) und die Zugangsdaten bei uns abholen. Die Herstellung ist eine Selbstinstallation. Das Modem muss von Ihnen mit den mitgelieferten Kabeln an die Telefonsteckdose angesteckt werden.

Wenn es sich um eine neue Leitung handelt, können Sie uns kontaktieren, wenn der Techniker der Telekom bei Ihnen war. Wir bereiten dann ihr Modem vor und verständigen Sie wenn es abholbereit ist. Eine Einrichtung Vorort durch einen INFOTECH Techniker wird nur auf Kundenwunsch durchgeführt und ist kostenpflichtig

### **Die Umstellung zu INFOTECH.**

Der Termin der Umstellung ist ein Zeitfenster von 2 Stunden. Vor diesem Zeitfenster sollte Ihr Endgerät angesteckt sein, damit wir die Leitung überprüfen können. Die Leitung ist aktiv wenn das ADSL-Lämpchen auf unserem Breitbandmodem ständig leuchtet (nicht blinkt). Weitere Informationen zur Inbetriebnahme finden Sie auf unserer Installation-CD.

## **Die richtige Telefonsteckdose.**

Bitte beachten Sie, dass nur eine Telefonsteckdose in Ihrem Haus die entbündelte Leitung ist. Auf dieser Telefonsteckdose sollte die TASL-Nr. stehen (z.B. 09997/002578). Alle anderen Telefonsteckdosen sind zu diesem Zeitpunkt nicht mehr aktiv und dürfen auch nicht mehr verwendet werden. Auf Wunsch können wir Ihnen diese Dosen wieder reaktivieren, jedoch kostenpflichtig.

## **Übernahme von Tele2/UTA.**

Bei entbündelten Leitungen der Tele2/UTA (d.h. Sie bezahlen keine Telekom-Grundgebühr und sind Kunde bei Tele2/UTA) wird für die Anmeldung bzw. Übernahme die TASL-Nummer (Teilnehmeranschluss-Nummer z.B. 09997/002578) benötigt.

## **Keine Leitung vorhanden.**

Bei einem Neubau oder wenn noch kein Telekom-Kabel (Luft- oder Erdkabel) in Ihrem Haus vorhanden ist, muss zuerst ein Telefonanschluss bei der Telekom beantragt werden. Wir beraten Sie gerne über die genaue Vorgangsweise.

## **Ihre Rufnummer mitnehmen.**

Sie haben die Möglichkeit Ihre bestehende Rufnummer mitzunehmen (Formular Rufnummernmitnahme-Portierung). Bitte beachten Sie, dass dieses Formular von demjenigen zu unterschreiben ist, der derzeit Vertragspartner der Telekom ist.

## **Kündigung der Telefonverträge.**

Von INFOTECH kann nur der Telefonanschluss der Telekom (Telefongrundgebühr) gekündigt werden. Alle zusätzlichen Telefonverträge müssen Sie selbst kündigen. Bitte beachten Sie dabei die Kündigungsfristen.

## **Kündigung der Internetverträge (Bindefristen!).**

Internetverträge der Telekom werden mit der Entbündelung der Leitung gekündigt. (ACHTUNG: Bei Kündigungen innerhalb der Bindefrist wird der Internetzugang der Telekom weiter verrechnet!)  
Andere Internetverträge müssen Sie selbst kündigen.  
Achten Sie auch hier auf die Bindefristen.

**IHR INFOTECH-Team:**



**Sie haben gesprochen mit:**

---

**Und Sie erreichen mich unter: 07752/81711 – DW: \_\_\_\_\_**