



## WLAN - Konfiguration für Windows XP mit Telsey – CPE



Erstellt, am 20.02.2008

Bearbeiter:MH

## Einleitung

Danke dass Sie sich für einen Wlan Internetzugang der Fa. Infotech entschieden haben.

Dieser neue Zusatzdienst soll jenen Kunden den Zugang erleichtern, bei denen sich der PC nicht unmittelbar in der Nähe des Breitbandmodems befindet.

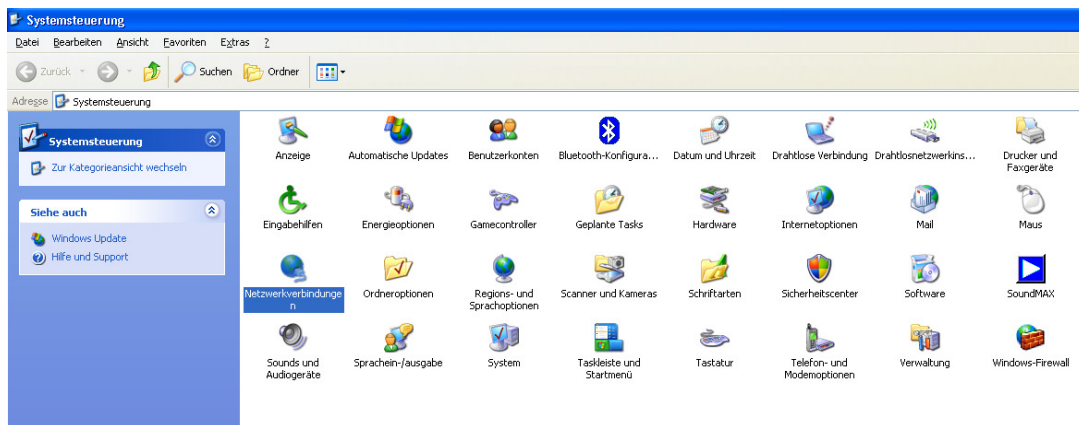
Auch für Kunden mit einem mobilen Gerät ist dies einfacher das Internet in kabelloser Form zu nutzen.

## Technischer Überblick

Bei einem Internetzugang mit WLAN von Infotech wird aus Sicherheitsgründen die Wlan SSID unterdrückt. Daher ist bei einer Neueinrichtung am PC mit einem aktiven Wlan Adapter das Drahtlosnetzwerk nicht ersichtlich.

Damit die benötigte Drahtlosnetzwerkverbindung eingerichtet werden kann, sind die notwendigen Schritte beschrieben. Ein aktivierter und funktionierender Wlan Adapter und Windows XP Service Pack 2 ist Voraussetzung.

## Schritt 1: Netzwerkverbindungen öffnen

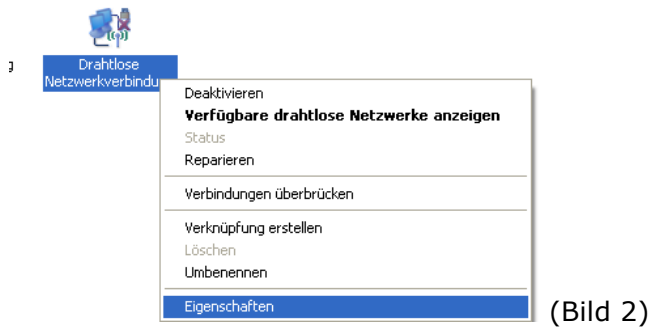


(Bild 1)

Start -> Einstellungen -> Systemsteuerung

## Schritt 2: Drahtlosnetzwerkverbindung öffnen

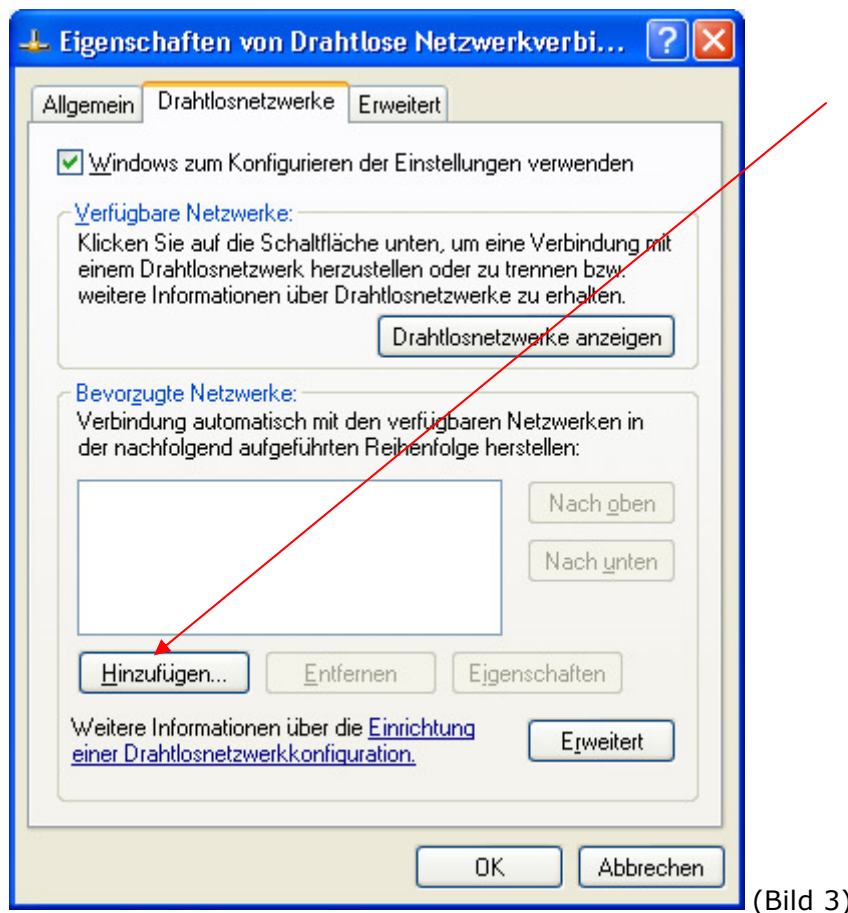
hier rechter Mausklick und „Eigenschaften“ auswählen



(Bild 2)

## Schritt 3: Drahtlosnetzwerk hinzufügen

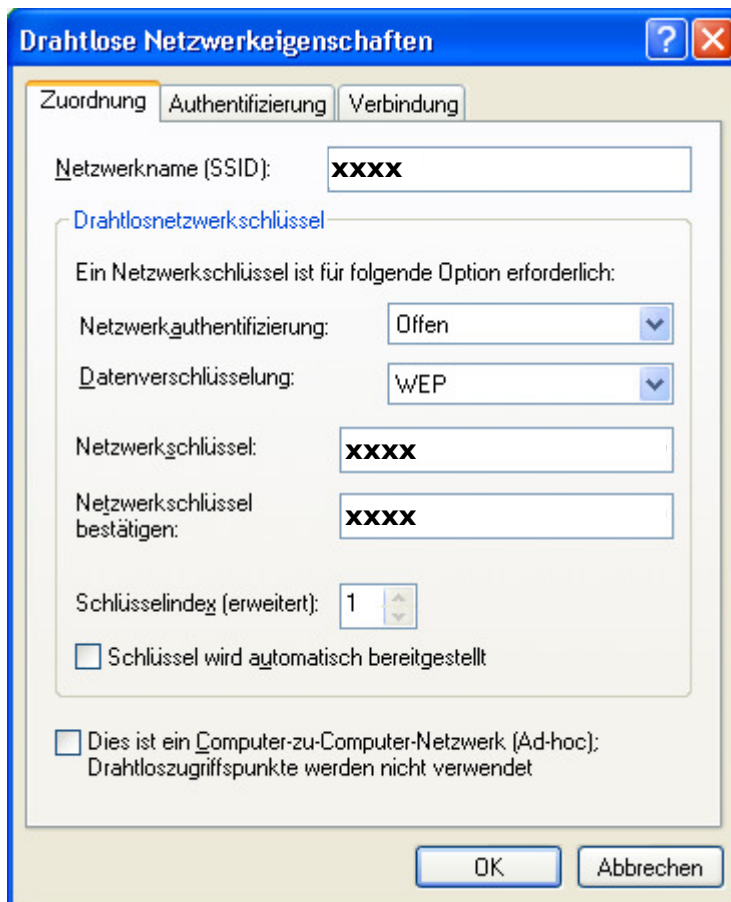
Im linken unteren Bereich können Sie ein neues Wlan Netzwerk hinzufügen



(Bild 3)

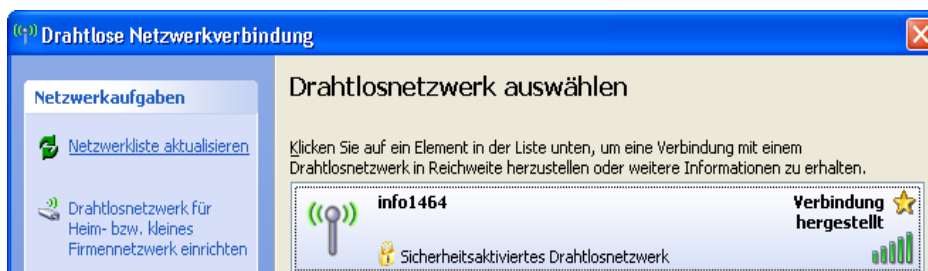
#### Schritt 4: Verbindung einrichten

Sie haben von der Fa. Infotech ein Zugangsdatenblatt erhalten mit der SSID und der WEP / WPA Verschlüsselung. Ihre Zugangsdaten sind wie im Bild 4 einzugeben und mit OK zu bestätigen.



(Bild 4)

#### Schritt 5: Kontrolle der erstellten WLAN Verbindung



(Bild 5)

In der Anzeige „Verfügbare Drahtlosnetzwerke anzeigen“ sollte nun die WLAN Verbindung ersichtlich und im rechten Bereich die Statusbalken grün sein. Wenn dies der Fall ist, können Sie den Infotech Internetzugang jetzt nutzen.



## **Problembehandlung**

### **Verbindung ist eingerichtet, jedoch im „Drahtlosnetzwerk auswählen“ Fenster wird keines erkannt**

Möglicher Fehler:

Wlan Zugangsdaten sind nicht identisch oder die Wlan Karte kann keine verborgene SSID finden

- kontrollieren Sie die Verschlüsselungsdaten und die SSID auf korrekte Schreibweise
- die Wlan Karte auf aktuellen Treiber vom Hersteller / Lieferanten überprüfen

### **Drahtlosnetzwerkverbindung fällt ständig aus**

Möglicher Fehler:

Es sind Störquellen in der Nähe des Modem bzw Ihrem PC.

- kontrollieren Sie die Umgebung des Modems und Ihrem Pc ob diverse Funkstationen wie z.B.: Babyfon , Funkwetterstationen, Schnurlostelefone, etc in der Nähe sind, wenn ja vergrößern Sie den Abstand zum Wlan Gerät.

Bei technischen Problemen, kontaktieren Sie bitte das Inext Support Team 07752 / 21021.