



WLAN - Konfiguration für Windows Vista

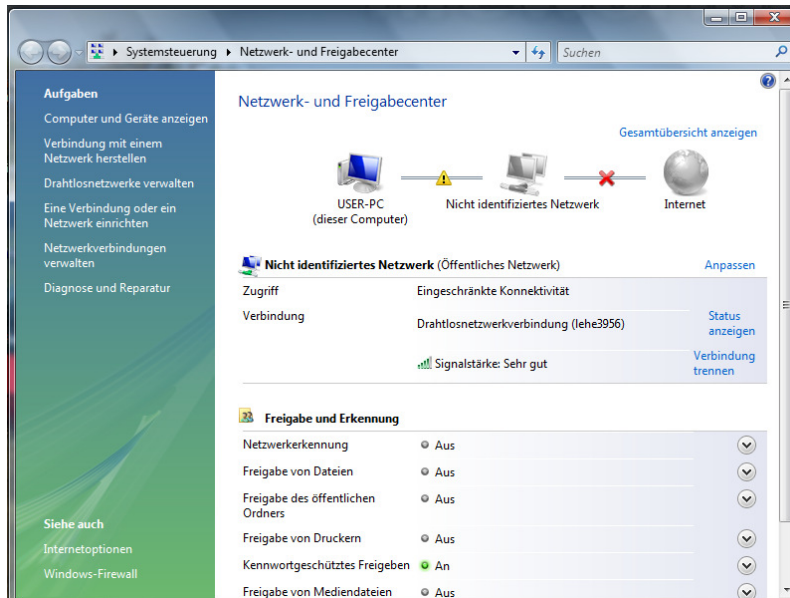
Erstellt, am 12.02.2008

Bearbeiter:MH

Technischer Überblick

Damit die benötigte Drahtlosnetzwerkverbindung eingerichtet werden kann, sind die notwendigen Schritte beschrieben. Ein aktivierter und funktionierender Wlan Adapter ist Voraussetzung.

Schritt 1: Netzwerk- und Freigabecenter öffnen

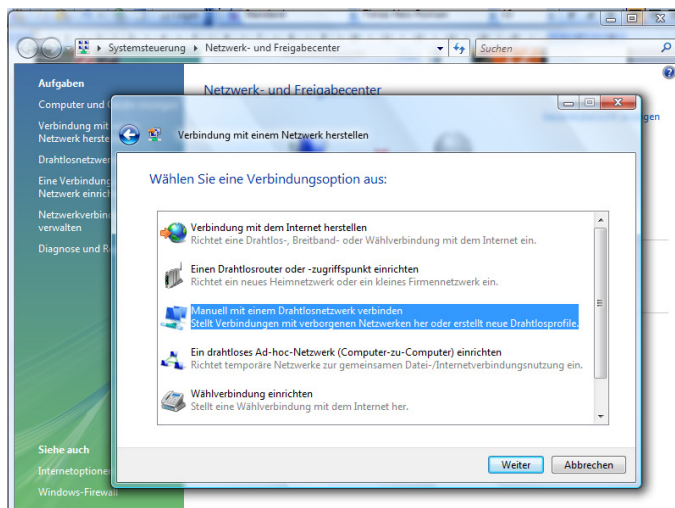


(Bild 1)

Schritt 2: Verbindung mit einem Netzwerk herstellen

(in der linken Navigationsleiste zu finden)

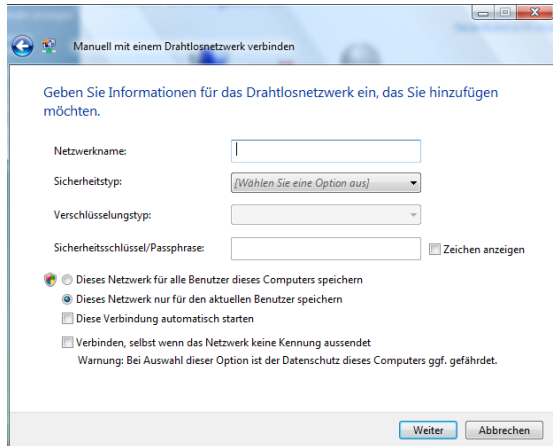
hier „Manuell mit einem Drahtlosnetzwerk verbinden“ auswählen



(Bild 2)

Schritt 3: Wlan Zugangsdaten eingeben

Sie haben von der Fa. Infotech ein Zugangsdatenblatt erhalten mit der SSID und der WEP Verschlüsselung.

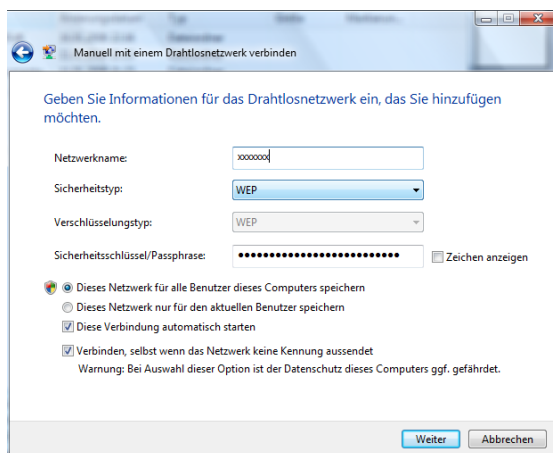


Netzwerkname: hier ist die SSID einzugeben

Verschlüsselungstyp: WEP auswählen

Sicherheitsschlüssel: hier ist der 26 stellige Code einzugeben.

(Bild 3)



Zusätzlich sind die folgenden Optionen zu aktivieren, damit sich Ihr PC /Laptop automatisch mit dem bereitgestellten Wlan Netzwerk verbindet.

Dieses Netzwerk für alle Benutzer dieses Computers speichern.

Diese Verbindung automatisch starten

***Verbinden, selbst wenn das Netzwerk keine Kennung aussendet ***

(Bild 4)

*** diese Option ist nur dann zu aktivieren wenn Probleme mit der automatischen Verbindungsherstellung auftreten