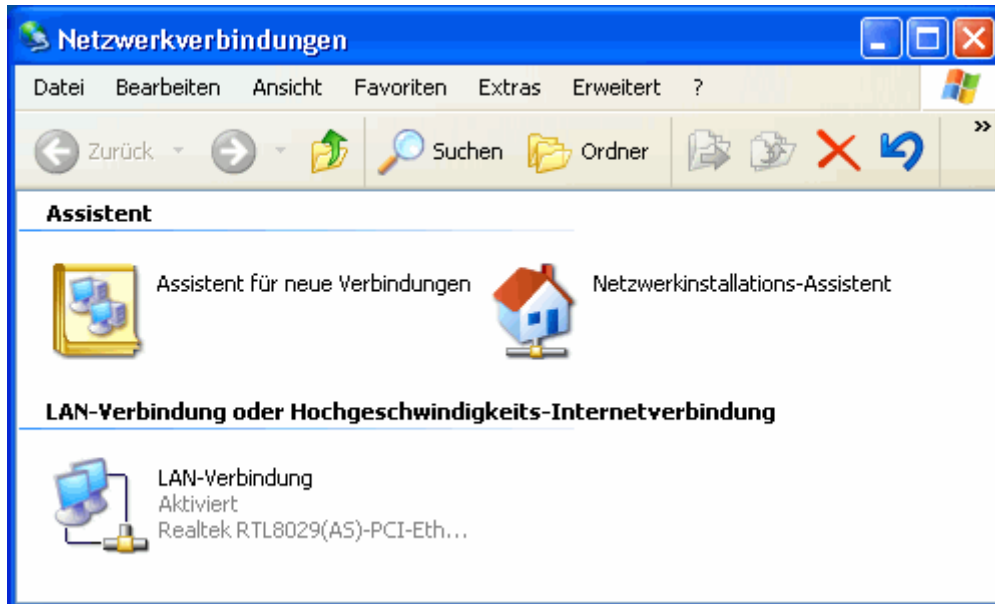


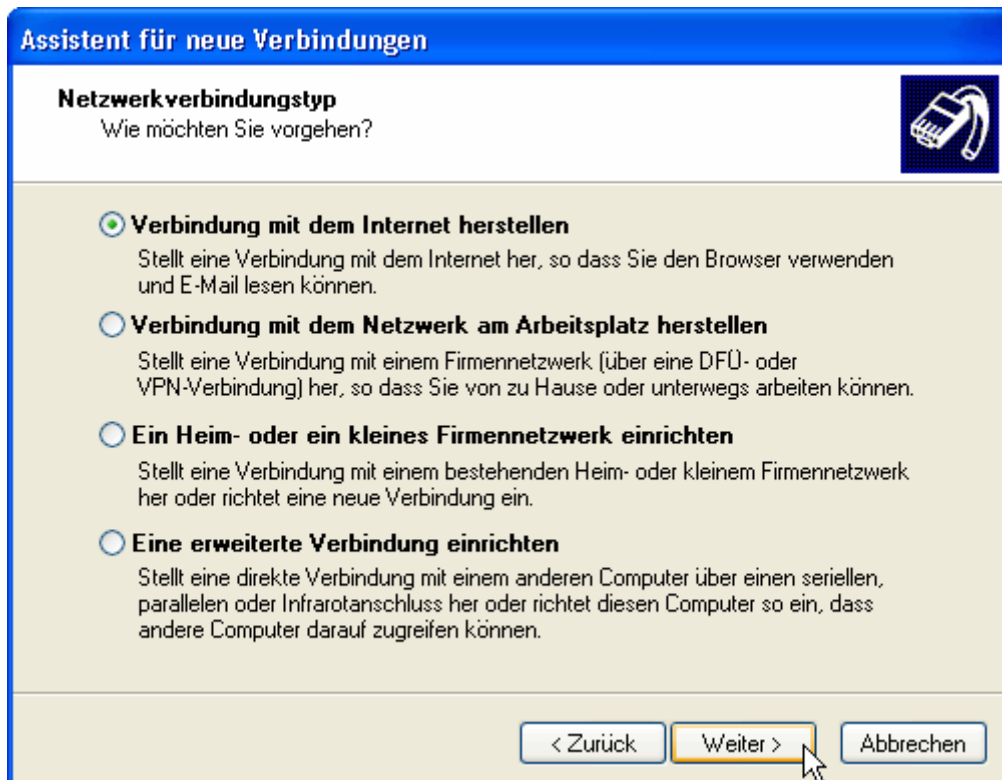
# Windows XP

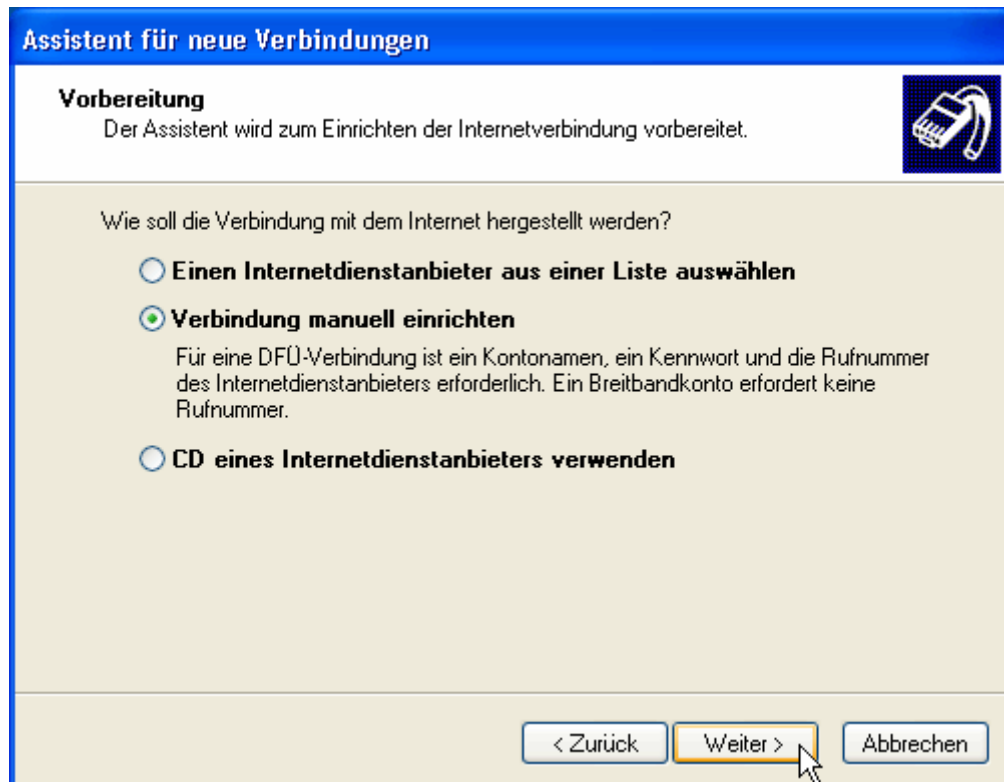
Bei der Installation unter Windows XP ist es nicht notwendig einen PPPoE Client zu installieren, da dieser standardmäßig im Betriebssystem enthalten ist.

Wählen Sie unter Start/Netzwerkverbindungen das Symbol *Assistent für neue Verbindungen* und klicken Sie das Begrüßungsfenster mit *Weiter* weg.

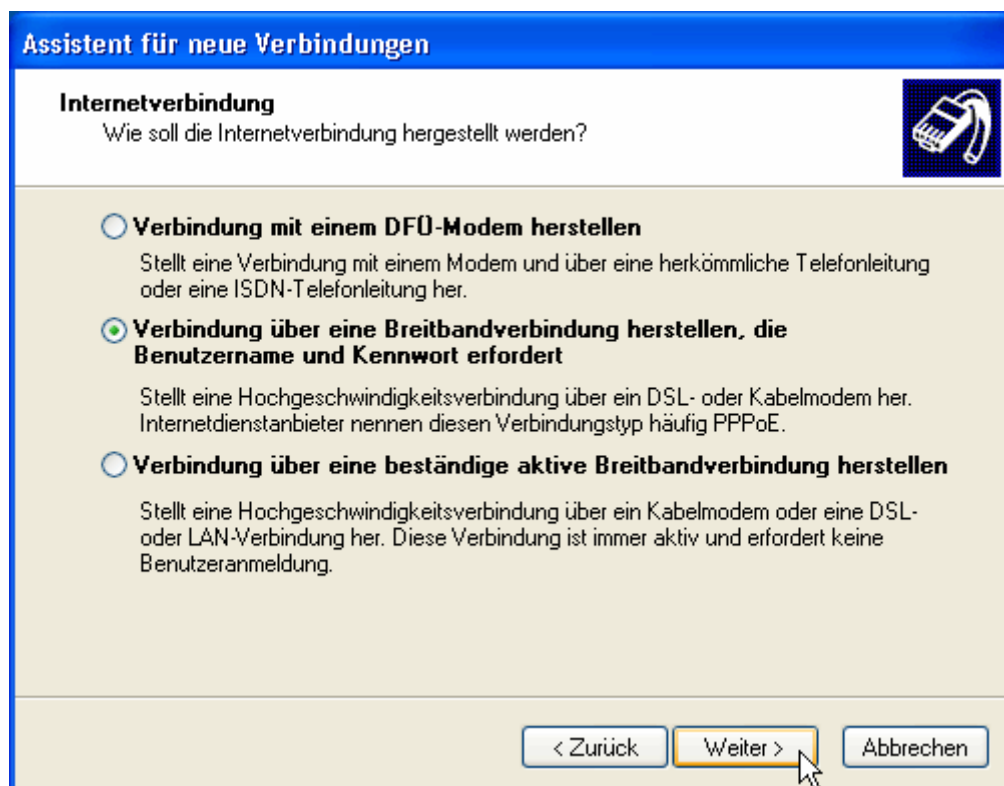


Dann wählen Sie den ersten Punkt *Verbindung mit dem Internet herstellen* und klicken auf *Weiter*.





Als nächstes wählen Sie den Menüpunkt *Verbindung manuell einrichten* und klicken auf *Weiter*.



Nun klicken Sie auf *Verbindung über eine Breitbandverbindung herstellen, die Benutzername und Kennwort erfordert* und auf *Weiter*.

**Assistent für neue Verbindungen**

**Verbindungsname**  
Wie lautet der Name des Internetdienstanbieters?

Geben den Namen des Internetdienstanbieters im folgenden Feld ein.

Name des Internetdienstanbieters

inext

Der hier eingegebene Name wird als Name für die zu erstellende Verbindung verwendet.

< Zurück Weiter > Abbrechen

Hier geben Sie der EDSL-Verbindung den Namen **INEXT** und klicken dann auf *Weiter*.

Tragen Sie im nächsten Fenster den **Benutzernamen** und das **Kennwort** (siehe Informationszettel) ein und setzen ein Häkchen bei den Einstellungen *Diesen Kontonamen und Kennwort für die Internetverbindung aller Benutzer dieses Computers verwenden*, *Verbindung als Standardverbindung verwenden* und *Internetverbindungsfirewall für diese Verbindung aktivieren* und Klicken Sie auf *Weiter*.

**Assistent für neue Verbindungen**

**Internetkontoinformationen**  
Sie benötigen einen Kontonamen und ein Kennwort für die Anmeldung an Ihrem Internetkonto.

Geben Sie einen Kontonamen und ein Kennwort für den Internetdienstanbieter ein. Schreiben Sie diese Informationen auf und verwahren Sie sie an einem sicheren Ort. (Wenden Sie sich an den Internetdienstanbieter, wenn Sie den Kontonamen oder das Kennwort eines vorhandenen Kontos vergessen haben.)

Benutzername: 50xxxxxxx@inext.at

Kennwort: ●●●●●●●●

Kennwort bestätigen: ●●●●●●●●

Diesen Kontonamen und Kennwort für die Internetverbindung aller Benutzer dieses Computers verwenden

Verbindung als Standardinternetverbindung verwenden

Internetverbindungsfirewall für diese Verbindung aktivieren

< Zurück Weiter > Abbrechen

Zum Abschluss geben Sie noch an, ob Sie eine Verknüpfung der EDSL-Verbindung auf den Desktop haben möchten.

Auf dem Desktop oder unter *Start/Netzwerkverbindungen* finden Sie nun Ihre neue Verbindung **INEXT** unter der Kategorie "Breitband".



Durch einen Doppelklick auf das Symbol **INEXT** auf dem Desktop wird das Startfenster für den Internetzugang geöffnet.

Überprüfen Sie nochmals **Benutzernamen** und **Kennwort** und klicken Sie auf Verbinden um Online zu gehen.

Mit der Option *Benutzernamen und Kennwort speichern* können sie die Zugangsdaten für den aktuellen Benutzer oder alle Benutzer auf diesem Rechner speichern.

