



WLAN Inbetriebnahme Linksys WRT 54 G

für INEXT Kunden mit vorkonfiguriertem WLAN und Internet.

(nur für Windows XP gültig !)



erstellt, am 08.03.06

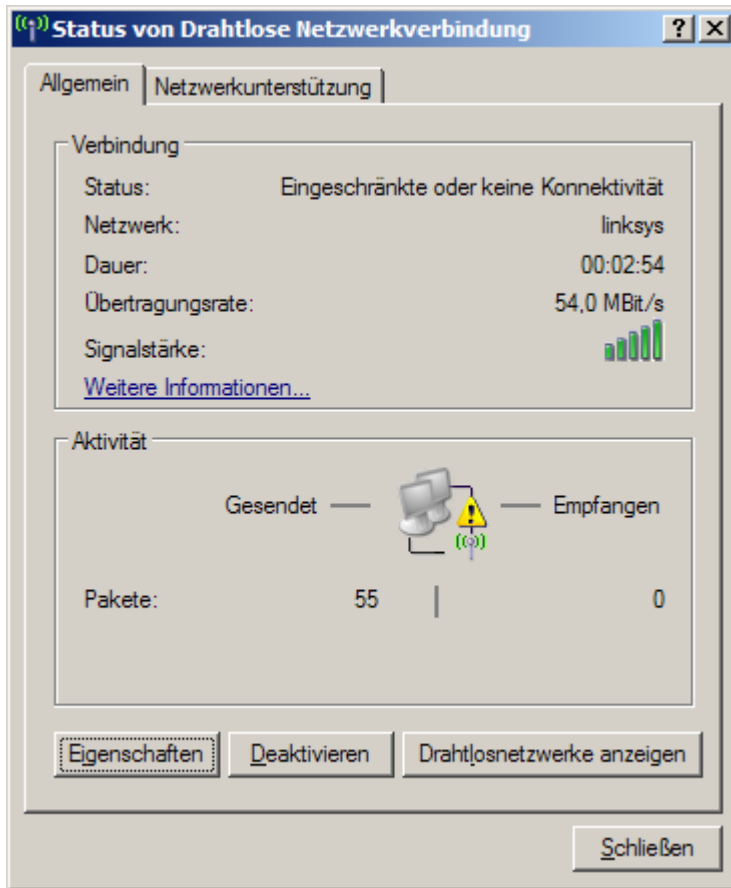
Wlan Verbindung am PC /Notebook einrichten

Start -> Einstellungen -> Systemsteuerung - > Netzwerkverbindungen
Es sollte wie im Bild 1 folgendes Fenster erscheinen



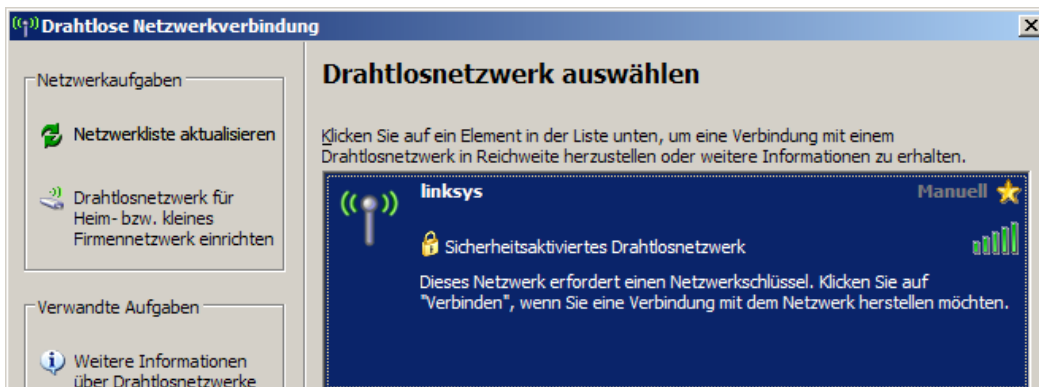
(Bild 1)

Doppelklick auf Drahtlose Netzwerkverbindung
Es sollte wie im Bild 2 folgendes Fenster erscheinen



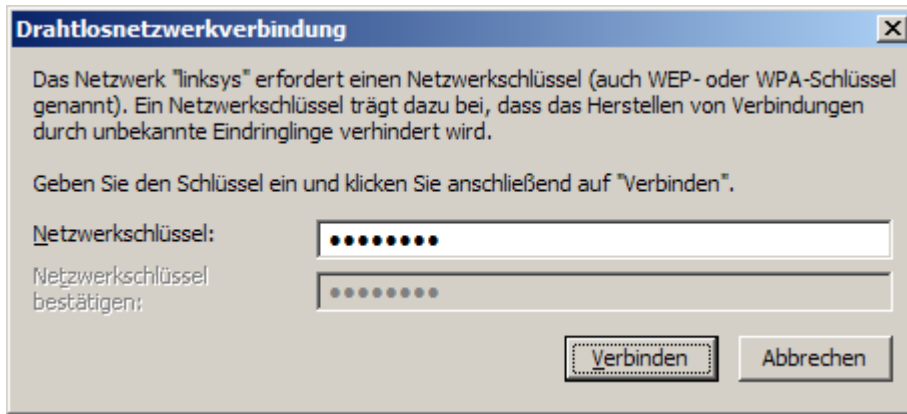
(Bild 2)

„Drahtlosnetzwerk anzeigen“ bestätigen
 Es sollte wie im Bild 3 folgendes Fenster erscheinen



(Bild 3)

auf verbinden klicken und das Kennwort, welches auf dem Konfigurationsblatt der Fa. Infotech unter WEP KEY steht, hier eingeben



(Bild 15)

Das WLAN-Netzwerk sollte hiermit vollständig eingerichtet und funktionsbereit sein.