

Fritz WLAN Repeater Einrichten für Windows XP, Vista & Windows 7



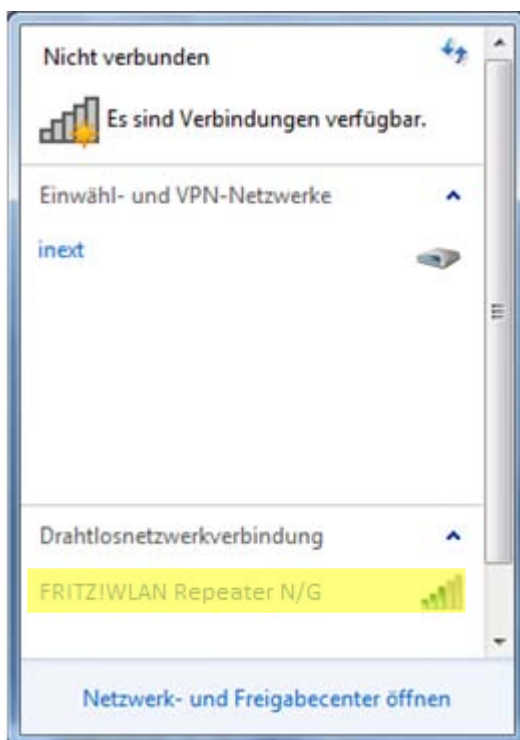
Stecken Sie zuerst den Fritz Repeater auf halbem Weg zwischen Wireless-LAN Router und Ihrem Laptop/Standcomputer ein. Es erscheint das Fritz Logo während das Gerät startet. Nach einiger Zeit erscheint ein Kreis mit 2 Punkten in der Mitte. Nun können Sie mit der Installation fortfahren.

Windows 7 und Windows Vista:

Stellen Sie sicher, dass Wireless-LAN aktiviert ist (meist durch eine Tastenkombination). Klicken Sie nun auf das Symbol **Netzwerkverbindungen** (Empfangsstriche - Dreieck).



Klicken Sie auf **Fritz!WLAN Repeater N/G** und dann auf **Verbinden**.



Nun geben Sie als **Netzwerkschlüssel** 8 Mal die 0 ein (**00000000**). Dies geben Sie ebenfalls beim unteren Feld ein. Danach klicken Sie auf **Verbinden**.

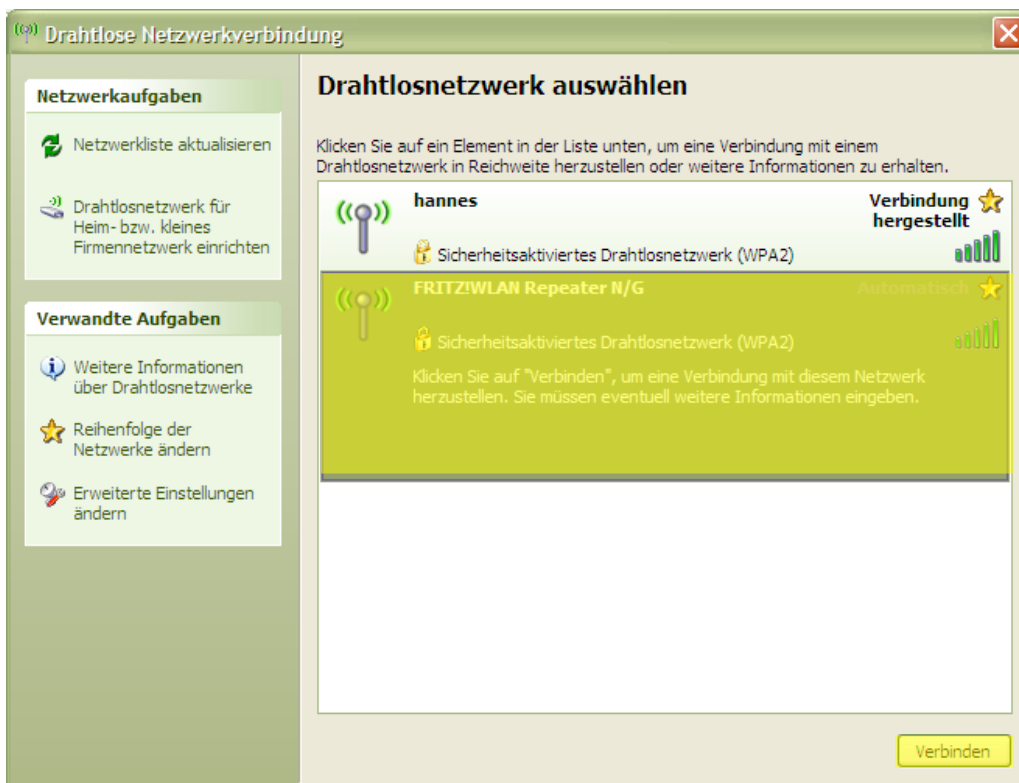
Folgen Sie nun der Anleitung auf **Seite 3!**

Windows XP:

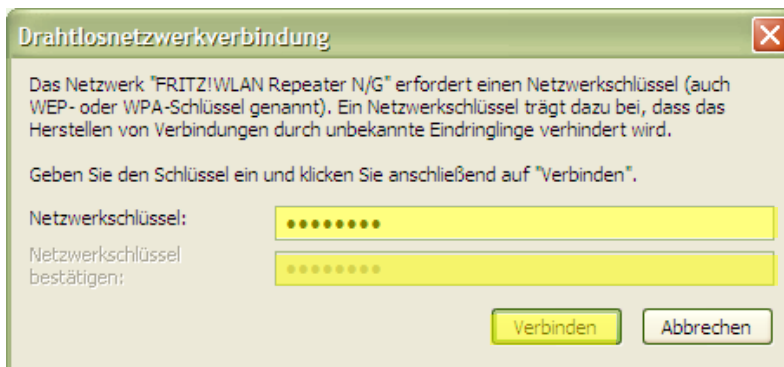
Stellen Sie sicher, dass Wireless-LAN aktiviert ist (meist durch eine Tastenkombination).
Klicken Sie jetzt auf das Symbol **Drahtlose Netzwerkverbindung**. Dies ist ein Computer mit zwei Signalen rechts daneben.



Klicken Sie auf **FRITZ!WLAN Repeater N/G** und anschließend auf **Verbinden**.



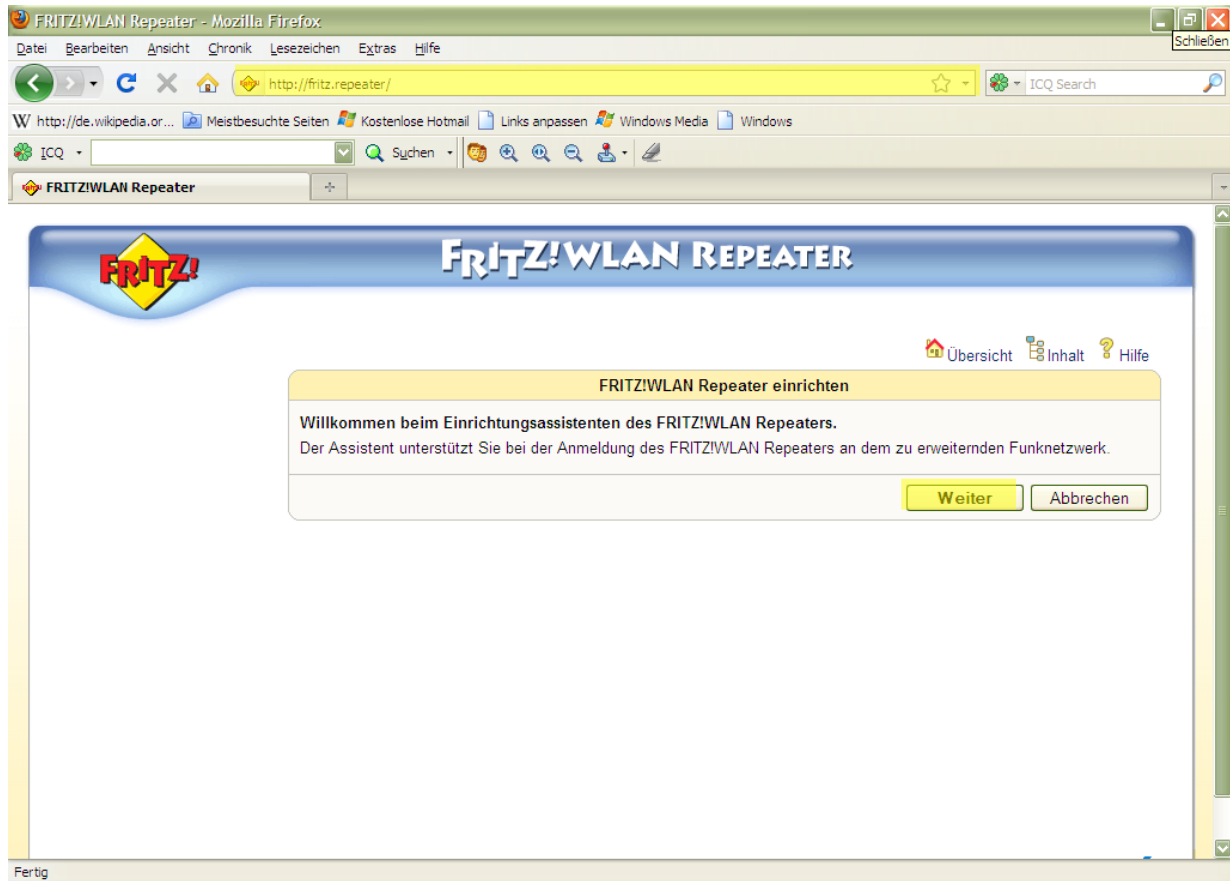
Nun geben Sie als **Netzwerkschlüssel** 8 Mal die 0 ein (**00000000**). Dies geben Sie ebenfalls beim unteren Feld ein. Danach klicken Sie auf **Verbinden**.



Fritz WLAN Repeater Einrichten für Windows XP, Vista & Windows 7



Nun starten Sie Internet Explorer, Firefox oder einen anderen Internetbrowser. Tippen Sie in die obere Zeile (Browserzeile) **fritz.repeater**. Bestätigen Sie mit **Enter**. Nun werden Sie zum Fritz Einrichtungsassistenten weitergeleitet. Klicken Sie auf **Weiter**.



Nun werden Sie aufgefordert das **Kennwort** des Fritz Repeaters zu ändern (freie Wahl). Mit diesem Passwort können Sie die Einstellungen zu einem späteren Zeitpunkt wieder ändern. Dieses Kennwort ist ebenfalls in beide Felder einzutragen. Klicken Sie danach auf **Weiter**.



Fritz WLAN Repeater Einrichten für Windows XP, Vista & Windows 7



Setzen Sie links neben das Funknetz, das Sie verstärken wollen, ein **Häkchen** (und klicken Sie auf **Weiter**. Wurde ihr Netzwerk nicht gefunden, dann klicken Sie auf **Liste aktualisieren** oder **Funknetz nicht gefunden?**).

Repeater Funknetzauswahl

Gefundene Funknetze (WLAN)
Markieren Sie in dieser Liste das Funknetz, das Sie erweitern möchten.

<input type="checkbox"/>	Name (SSID)	Kanal	MAC-Adresse	Verschlüsselung
<input checked="" type="checkbox"/>	hannes	11	00:16:B6:13:B8:B2	WPA2

Funknetz nicht gefunden? Liste aktualisieren

Hinweis: Die WLAN-Basisstation muss dem FRITZ!WLAN Repeater den Aufbau einer WLAN-Verbindung erlauben. Wenn die Basisstation eine FRITZ!Box ist, muss im Bereich "WLAN/Monitor/WLAN-Zugang beschränken" die Option "Neue WLAN-Netzwerkgeräte zulassen" aktiviert sein. Dies entspricht auch dem Auslieferungszustand der FRITZ!Box.

Zurück Weiter Abbrechen

Wählen Sie nun ihren Verschlüsselungstyp des Routers (siehe Datenblatt – entweder **WEP** oder **WPA**) und tippen Sie anschließend das 26-stellige Kennwort ein. Klicken Sie jetzt auf **Weiter**.

Repeater Sicherheitseinstellung

Geben Sie an, wie die WLAN-Verbindung des ausgewählten 'hannes' Funknetzes verschlüsselt wird:

keine Verschlüsselung
 WEP-Verschlüsselung
 WPA-Verschlüsselung } oder

WPA-Modus: WPA + WPA2 ← passend zu Verschlüsselung
WPA-Kennwort: [] ← Kennwort (siehe Datenblatt)

Zurück Weiter Abbrechen

Fritz WLAN Repeater Einrichten für Windows XP, Vista & Windows 7



Nun klicken Sie auf **Übernehmen**, um die Einstellungen zu speichern. Der Fritz Repeater ist nun aktiv und verstärkt Ihr gewähltes WLAN-Signal.

Repeater Einrichtung

Ihr Repeater wird zur Erweiterung des folgenden Funknetzes eingerichtet:

zu erweiterndes Funknetz	hannes
MAC-Adresse des Funknetzes	00:00:00:00:00:00
Verschlüsselungsart	WPA + WPA2 Verschlüsselung
WLAN-Netzwerkschlüssel	BBBBBBBBBBBBBBBBBBBBBBBBBBBBBB

Die Verbindung wird nun automatisch von **FRITZ!WLAN Repeater N/G** auf Ihren **alten Netzwerknamen (SSID)** zurückgesetzt!