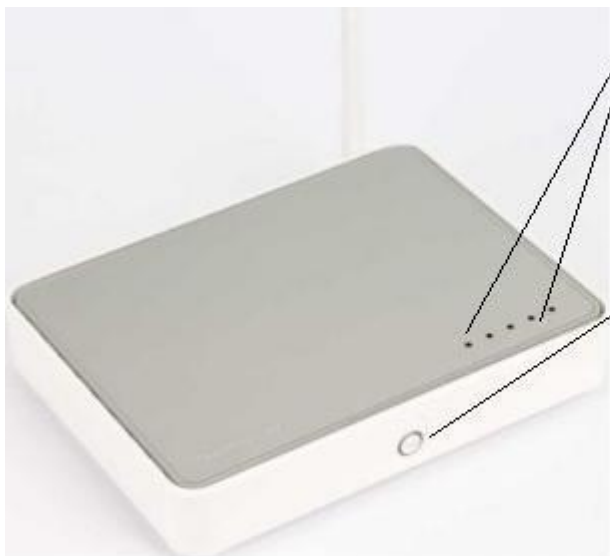


Inbetriebnahme - Thomson TG585 Modem unter Windows 7, Vista & XP



Stecken Sie Ihr Modem der Abbildung entsprechend an (Internet Steckplätze sind bei direkten LAN Verbindungen erforderlich, nicht bei Nutzung von Wireless LAN):



Diese 2 Lampen müssen ca. 3 - 4 Minuten nach dem Starten des Modems durchgehend leuchten (Voraussetzung: alles ist richtig eingesteckt)

Durch das drücken und halten dieser Taste von ca. 15 Sekunden (bis das Licht nicht mehr leuchtet bzw. leuchtet), kann man das WLAN Aus- bzw. Einschalten.

Windows 7 & Vista

Wenn Sie das Modem laut Anleitung (1. Seite) am PC angesteckt haben oder sich mit WLAN verbunden haben (Zugangsdaten befinden sich auf Ihren Datenblatt), sind alle anderen Verbindungen aus den Internetoptionen wie folgt zu entfernen:

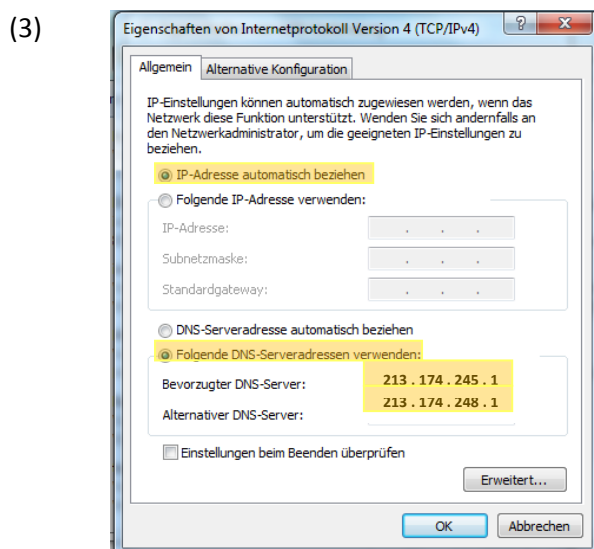
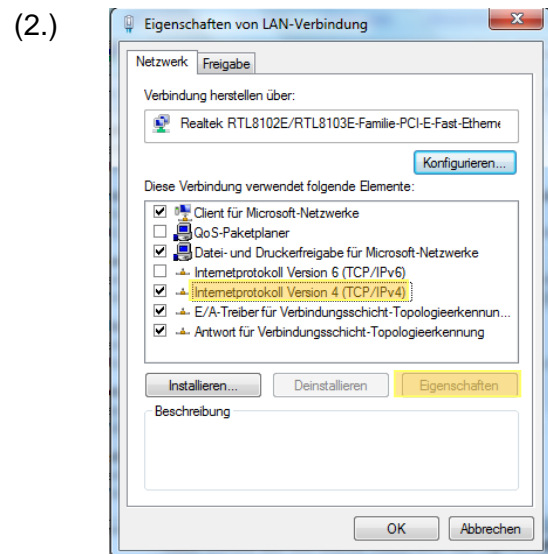
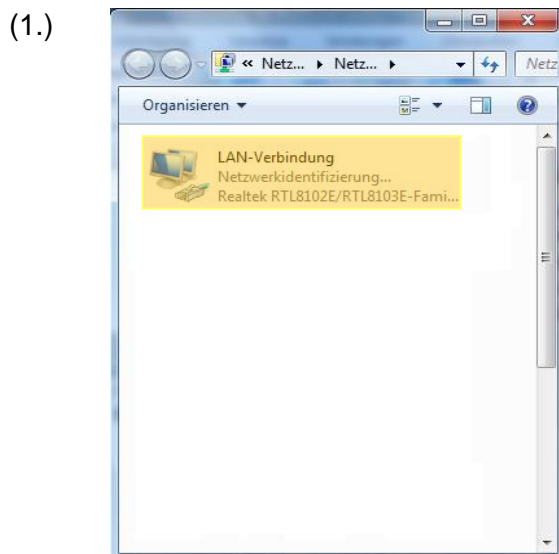
Klicken Sie auf

- „Start“
 - „Systemsteuerung“
 - stellen Sie bei Kategorie auf „kleine Symbole“ um (oben am Fensterrand oder links im Bild)
 - klicken Sie auf „Internetoptionen“
 - und wechseln Sie zur Registerkarte **Verbindungen**
 - Falls in dem weißem Kästchen eine Verbindung eingetragen ist, müssen Sie diese entfernen (= einmal anklicken und dann auf „Entfernen“ klicken)
- ➔ Bestätigen Sie die Fenster mit „Übernehmen“ bzw. „OK“

Inbetriebnahme - Thomson TG585 Modem unter Windows 7, Vista & XP



Klicken Sie auf **Start** (das runde Windows Symbol ganz links unten im Bild) und tippen Sie **ncpa.cpl** (dadurch kommen Sie zu den Adaptereinstellungen) – Klicken Sie nun auf **LAN-Verbindung** (1) mit der rechten Maustaste und dann wieder mit der linken Maustaste auf **Eigenschaften** (1) – Klicken Sie auf **Internetprotokoll (TCP/IP)** (2) und danach auf **Eigenschaften** (2) – Ändern Sie Ihre **Eigenschaften** laut Abbildung 3 – Bestätigen Sie mit **OK** (3).



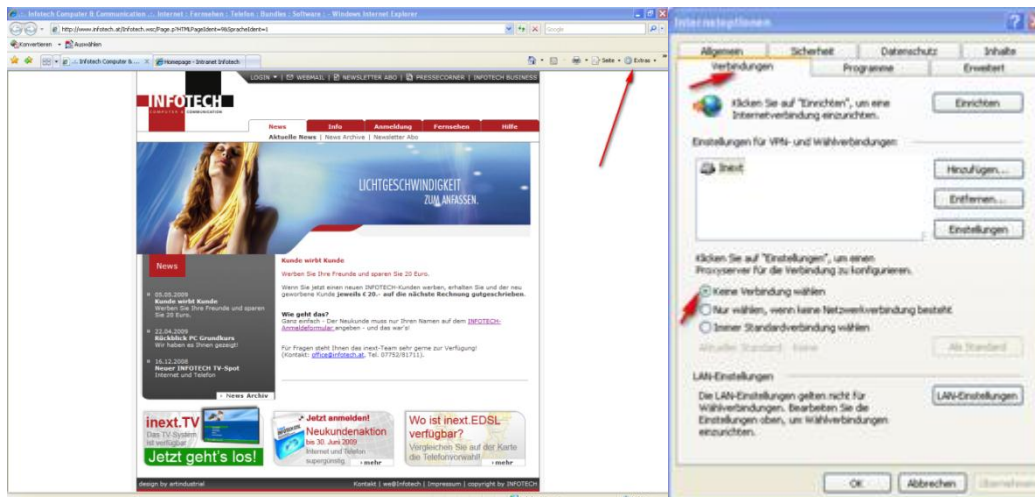
Sie haben die Umstellung erfolgreich vorgenommen.

Inbetriebnahme - Thomson TG585 Modem unter Windows 7, Vista & XP

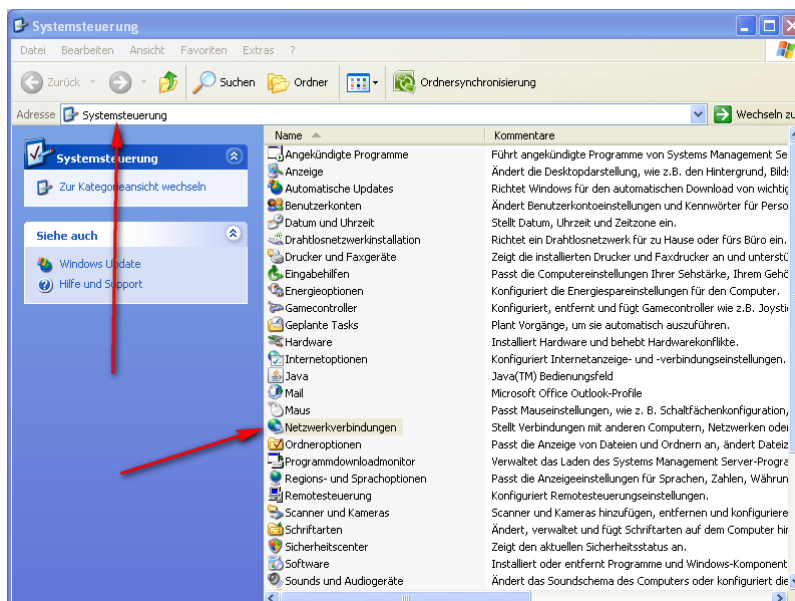


Windows XP

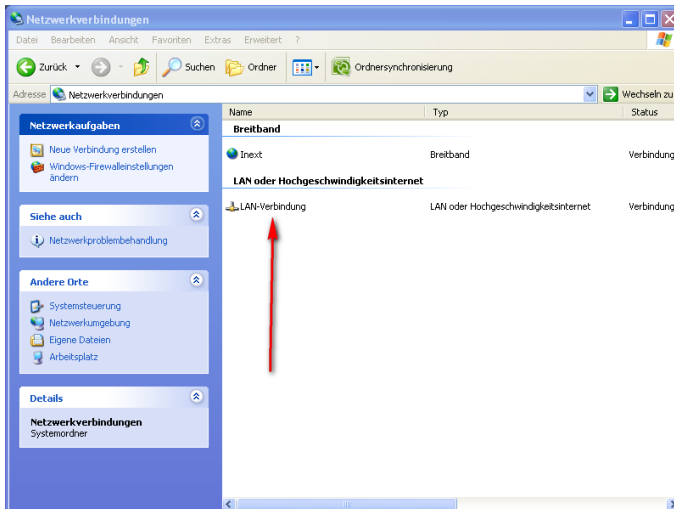
Starten Sie den **Internet Explorer** und öffnen Sie unter **Extras** das Menü **Internetoptionen**. Wählen Sie den Reiter **Verbindungen** und aktivieren Sie bei hier vorhandenen Verbindung den Punkt „**keine Verbindung wählen**“. Bestätigen Sie mit **OK**.



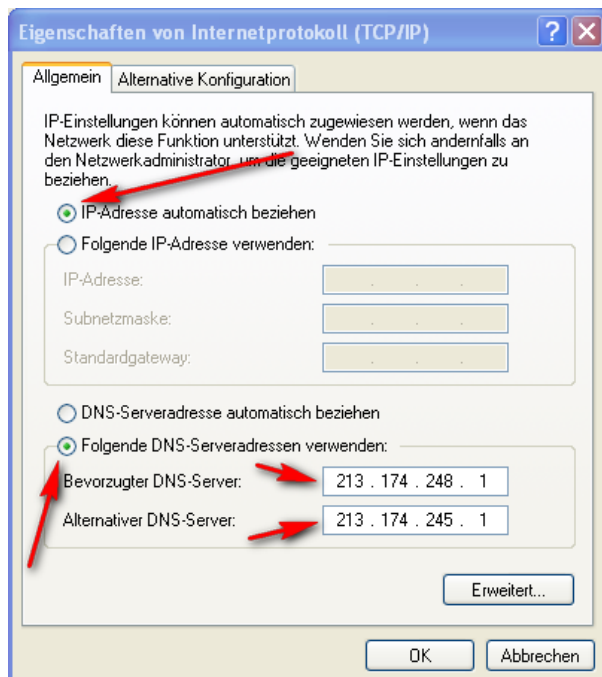
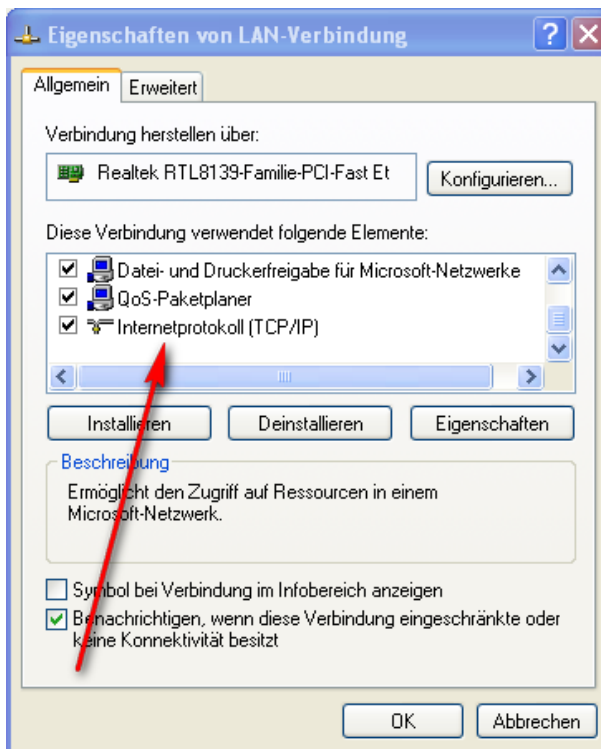
Wählen Sie nun in der **Systemsteuerung (Start – Systemsteuerung)** unter **Netzwerkverbindungen** die **Lan Verbindung** aus – Drücken Sie die rechte Maustaste und wählen Sie **Eigenschaften**.



Inbetriebnahme - Thomson TG585 Modem unter Windows 7, Vista & XP



Jetzt geben Sie die Einstellungen bitte wie im letzten Bild beschrieben ein und bestätigen Sie mit OK.



Sie haben die Umstellung erfolgreich vorgenommen.