



**Anleitung zur Einrichtung der Online Festplatte
für Windows Vista und Windows 7
mit der Zusatzsoftware „BitKinex“**

Voraussetzung:

Voraussetzung für die Einrichtung ist

eine vollständig angelegte Online HDD unter:

<http://iol.infotech.at>

Anmerkung bezüglich der Softwarenutzung:

Infotech empfiehlt die Nutzung der Software „BitKinex“. Bei etwaigen Problemen wenden Sie sich bitte direkt an den Software-Hersteller, da Infotech keinen Einfluss auf die Funktionalitäten des Programms hat.

Ried im Innkreis, im Februar 2010

Diese Anleitung dient zur Einrichtung der Online Festplatte, die Sie in Infotech Online (IOL) frei geschaltet haben. Bitte halten Sie die Zugangsdaten, die Sie im IOL hinterlegt haben, bereit.

Schritt 1: Download der Software:

<http://www.bitkinex.com>

Schritt 2: Ausführen

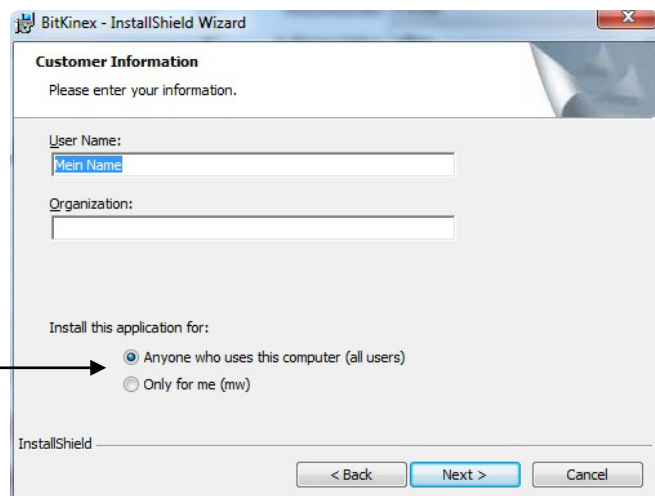
Nach abgeschlossenem Download öffnen Sie die Datei mit einem Doppelklick und bestätigen mit „Ausführen“. Die Daten werden dekomprimiert.

Schritt 3: Installation

Nun bitte auf „Next“ klicken um die Installation zu beginnen. Die Lizenzbedingungen akzeptieren und weiter auf „Next“.

Der Name und Organisation ist Optional.

Die Installation kann, wenn gewünscht, nur für Ihren Benutzer oder für alle auf Ihrem Computer angelegten Benutzer installiert werden.



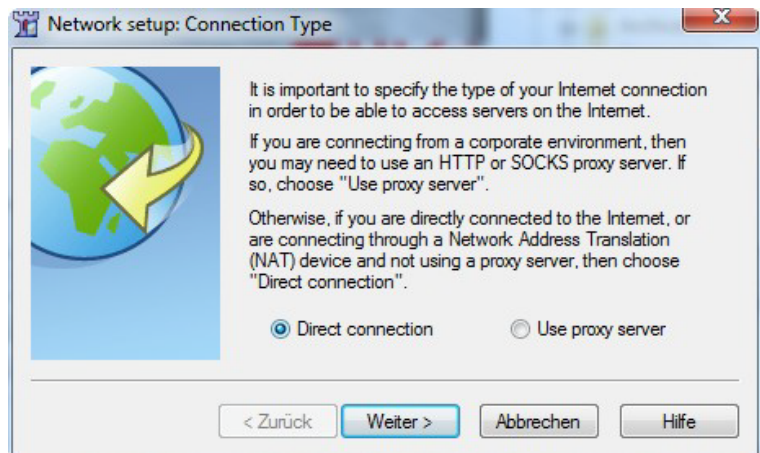
Nach Auswahl wieder auf „Next“.

Den Installationsordner ebenfalls mit „Next“ bestätigen. Nun nur noch auf „Finish“ und das Programm startet.

Falls Sie nun eine Meldung bekommen wegen nicht zugeordnetem E-Mail Programm (Windows 7) ignorieren Sie diese und bestätigen Sie mit OK. Es wird kein Mailprogramm zum Ausführen benötigt.

In der nächsten Frage auf „Direct connection“ und „Weiter“

Nächste Abfrage ist Optional und mit „Weiter“ bestätigen.

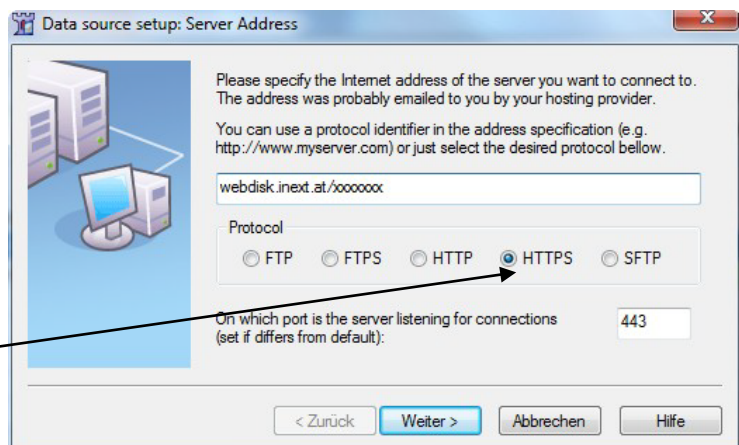


Abschließend auf „Fertigstellen“ und die eigentliche Verbindung kann konfiguriert werden.

Schritt 4: Verbindungseinstellungen konfigurieren.

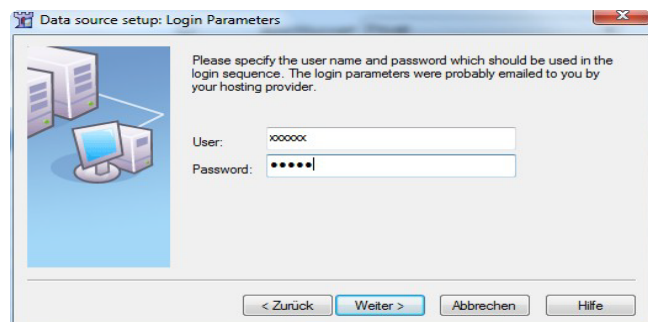
Als Serveradresse geben Sie bitte `webdisk.inext.at/ihrname` ein wobei Sie den Namen mit Ihrem ersetzen.

Den Punkt auf HTTPS setzen.
Bestätigen mit „Weiter“.

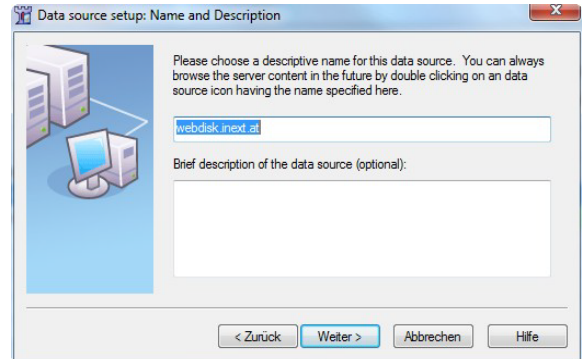


Unter User: geben Sie bitte den „HDD – Namen“ ein den Sie erstellt haben.

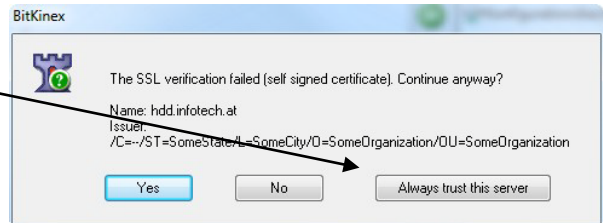
Password: Ihr vergebenes Kennwort.



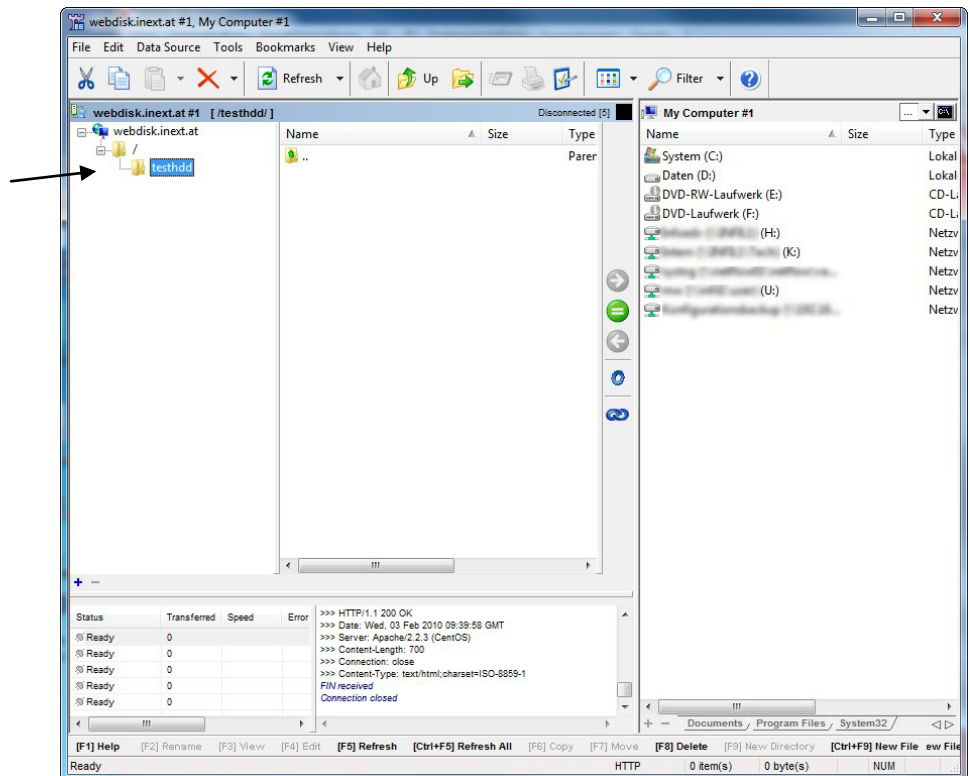
Abschließend auf „Weiter“ und „Fertig stellen“



Es nun noch nötig die Zertifikatsabfrage mit „Always trust this server“ zu bestätigen.



Jetzt sollte dieses Bild erscheinen wobei der Name den Ihren aufweist.



Schritt 5: Abschließend muss noch der Transfer Mode geändert werden.

Unter „Data Source > Transfer Mode“ das Häkchen auf „Binary“ setzen.

