

Einrichtung der Online Festplatte unter Windows XP



Diese Anleitung dient zur Einrichtung der Online Festplatte die Sie in Infotech Online frei geschaltet haben. Bitte halten Sie die Zugangsdaten, die Sie im IOL hinterlegt haben, bereit.

Schritt 1: Arbeitsplatz öffnen

Es sollte die Netzwerkumgebung ersichtlich sein

Rechter Mausklick auf das Symbol Netzwerkumgebung

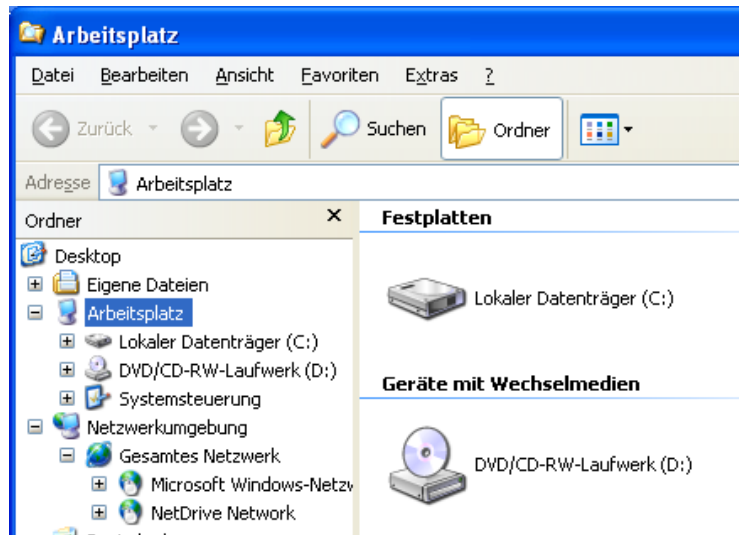


Bild 1

Schritt 2: Netzwerkzugriff einrichten

Im Kontextmenü wählen Sie bitte „Netzlaufwerk verbinden“.

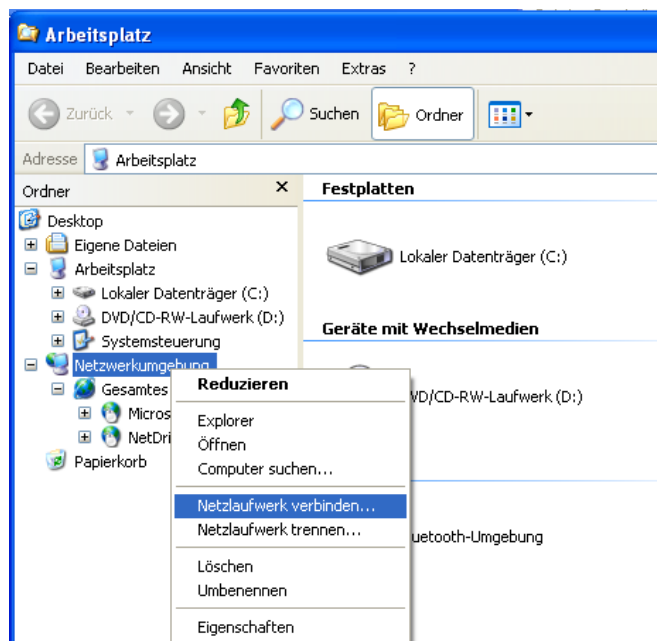


Bild 2

Im nachfolgendem Fenster ist der Onlinespeicherplatz zu bestätigen.

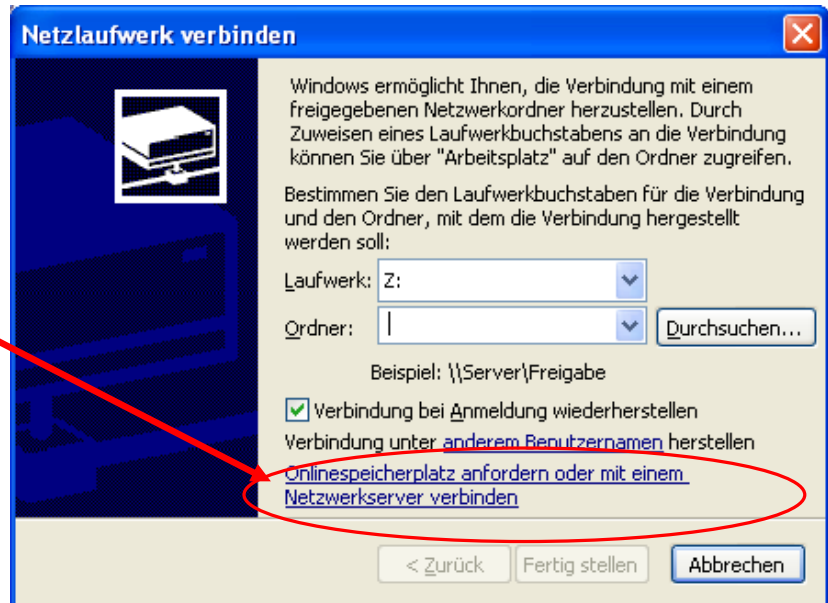


Bild 3

Schritt 3: Assistent starten

Hier mit „Weiter“ bestätigen“

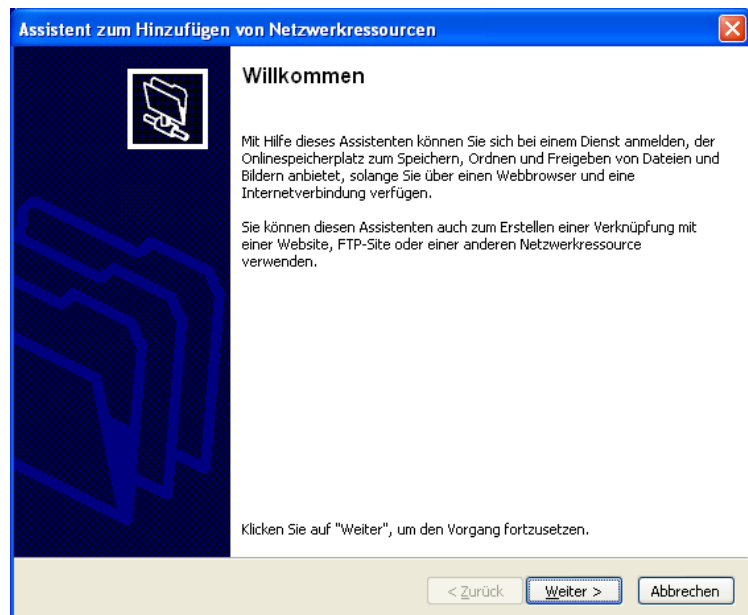


Bild 4

Das vormarkierte Symbol auswählen und mit „Weiter“ bestätigen

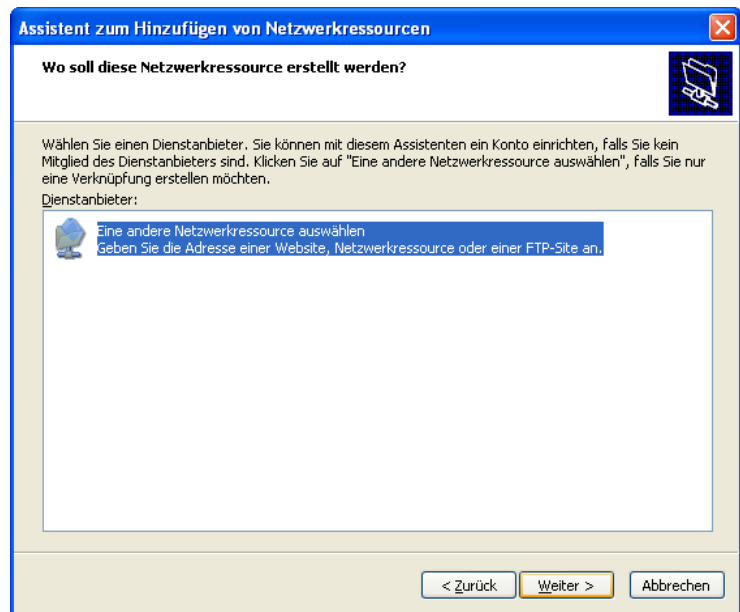


Bild 5

Wie im Bild 6 zu sehen ist hier die Internetadresse des Onlinespeichers wie folgt einzugeben <https://webdisk.inext.at/<ihrBenutzername>>

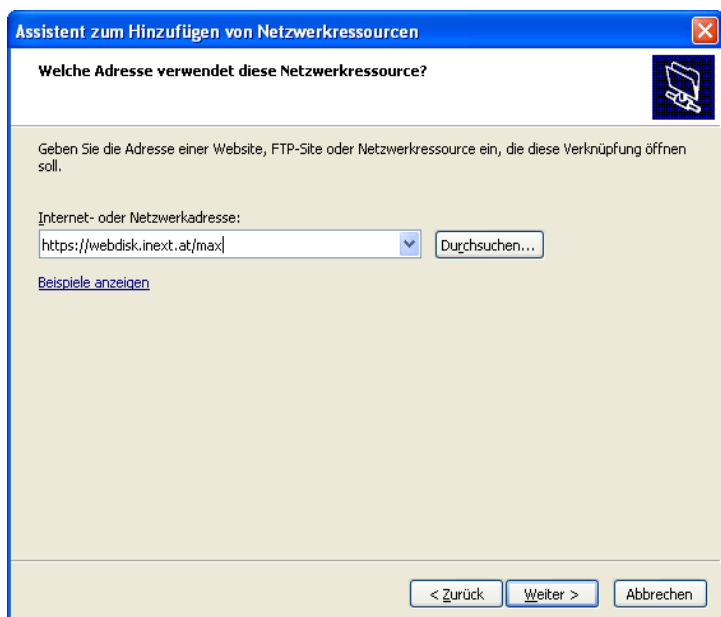


Bild 6

Sicherheitshinweise mit „ Ja“ bestätigen.

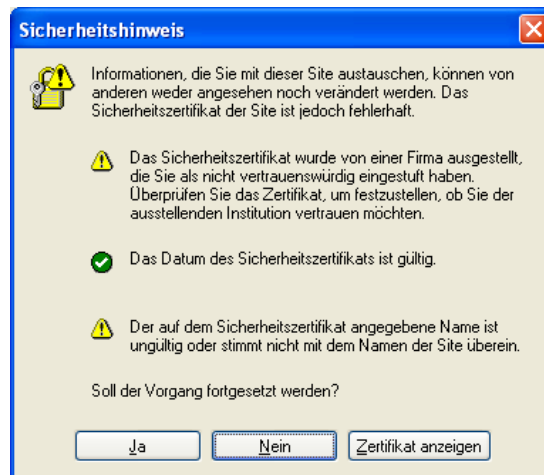


Bild 6

Bei der Anmeldung die Zugangsdaten eingeben, die Sie im Infotech Onlinezugang hinterlegt haben.



Bild 7

Zum Abschluss geben Sie den Namen für die Verknüpfung am Arbeitsplatz ein.

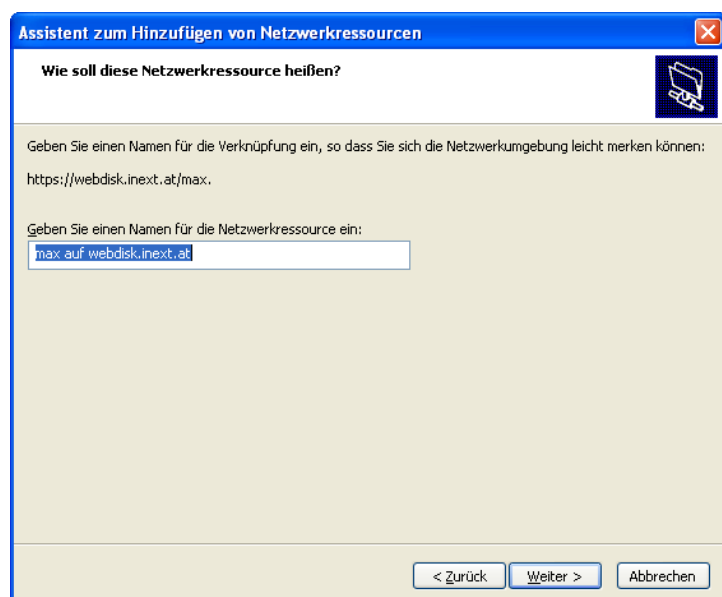


Bild 8

Schritt 4 : Abschließen des Assistenten

Beenden Sie nun den Assistenten mit „Fertigstellen“

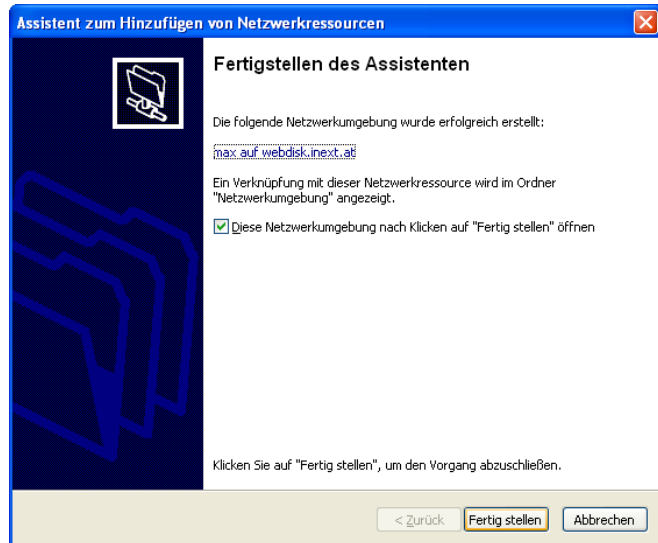


Bild 9

Sollte nochmals eine Benutzeranmeldung notwendig sein geben Sie die Zugangsdaten erneut ein.



Bild 10

Schritt 5: Erster Zugriff auf die Online Festplatte

Der Zugriff auf Ihre Onlinefestplatte sollte nun unter Netzwerkumgebung ersichtlich sein.

INFO!
Für Ordner und Dateien welche auf den Onlinespeicher kopiert und erstellt werden, dürfen keine Umlaute verwendet werden.

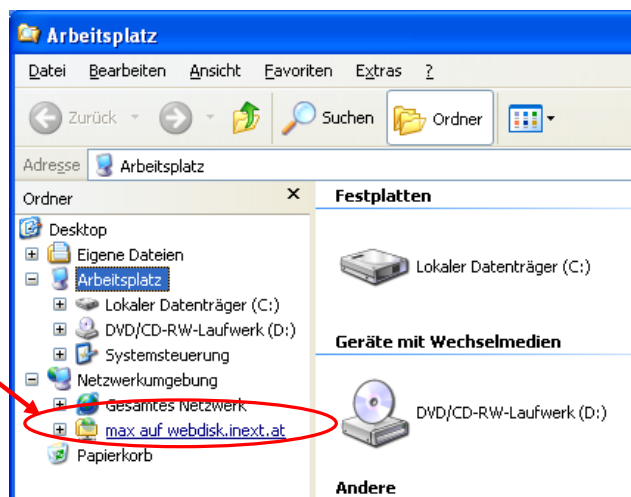
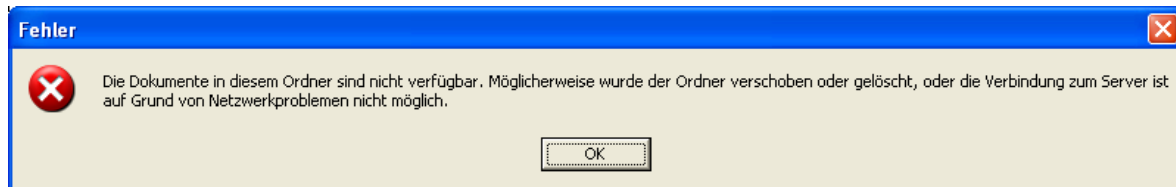
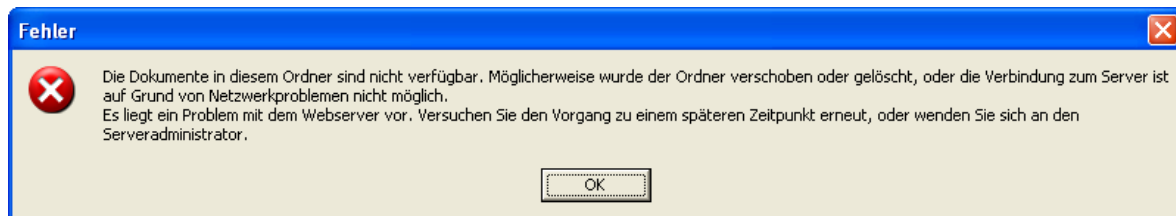


Bild 11

Fehlermeldungen beim Zugriff des Onlinespeichers



Bitte stellen Sie sicher dass die Internetverbindung aufrecht ist.



Kontrollieren Sie Ihre Daten vom Infotech Online ob die Benutzerdaten mit der eingerichteten Netzwerkverbindung ident sind