

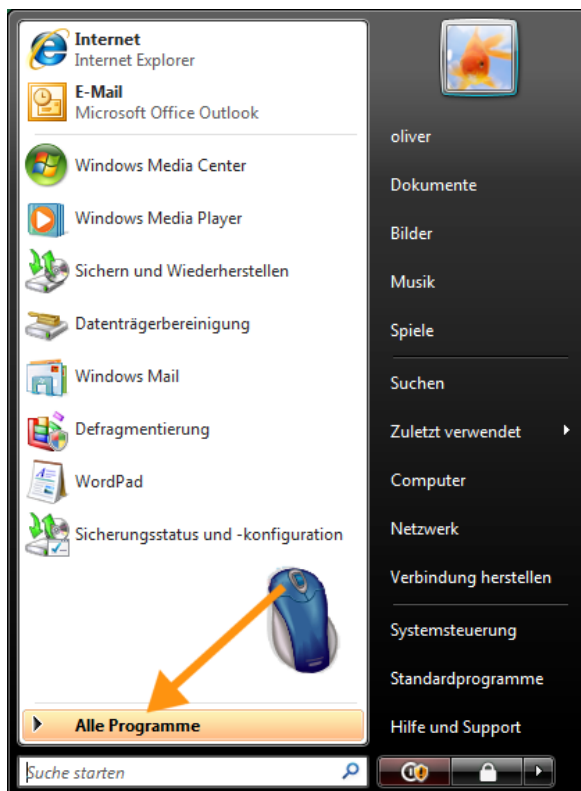
E-Mail Einstellungen Windows Live Mail

Bitte nehmen Sie folgende Einstellungen an Ihrem E-Mail Konto vor.

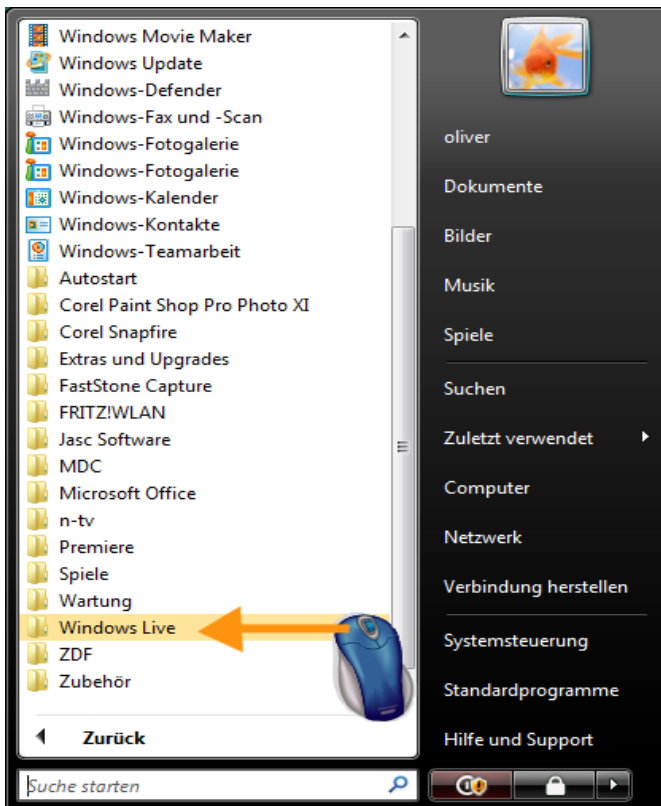
Klicken Sie auf das Windows Symbol.



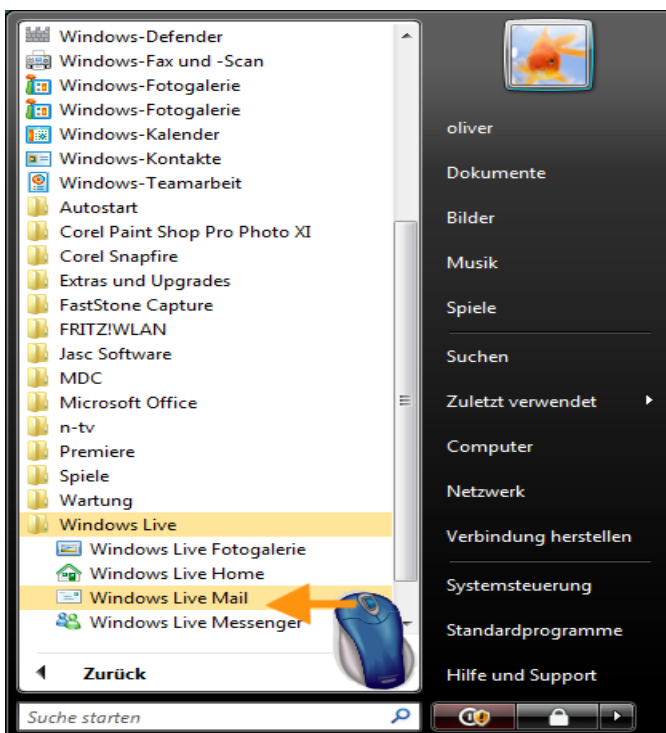
Klicken Sie auf den Eintrag **Alle Programme**.



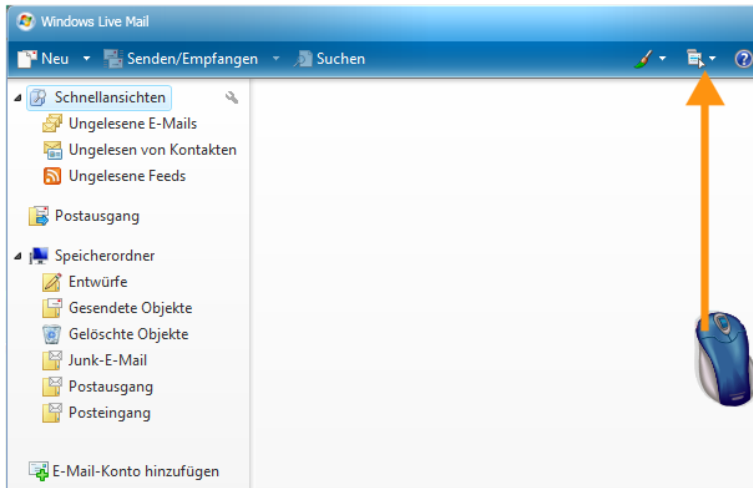
Klicken Sie auf den Eintrag **Windows Live**.



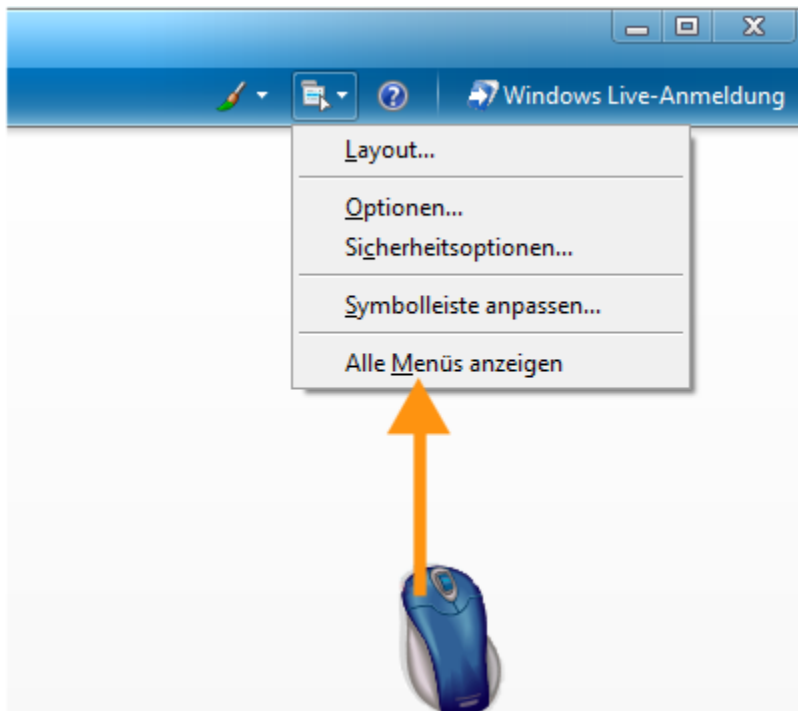
Klicken Sie auf den Untereintrag **Windows Live Mail**.



Windows Live Mail wird gestartet. Klicken Sie in der oberen Menüzeile auf das kleine Icon **Menü anzeigen**.

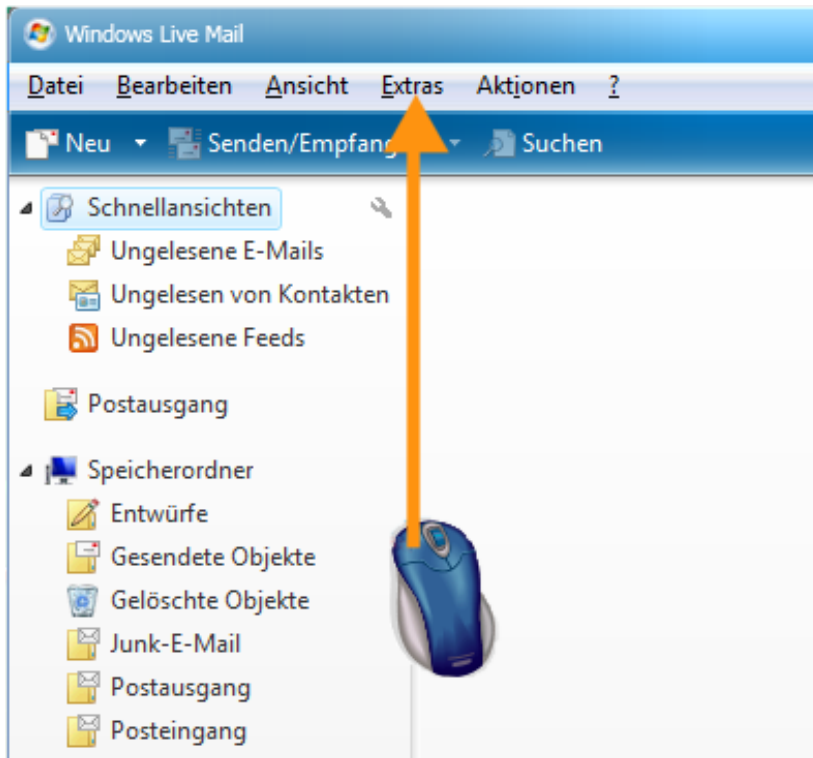


Klicken Sie im aufgeklappten Menü auf **Alle Menüs anzeigen**. Nun kommt eine weitere Menüleiste hinzu, die Ihnen fortan die Auswahl wichtiger Funktionen erleichtert.

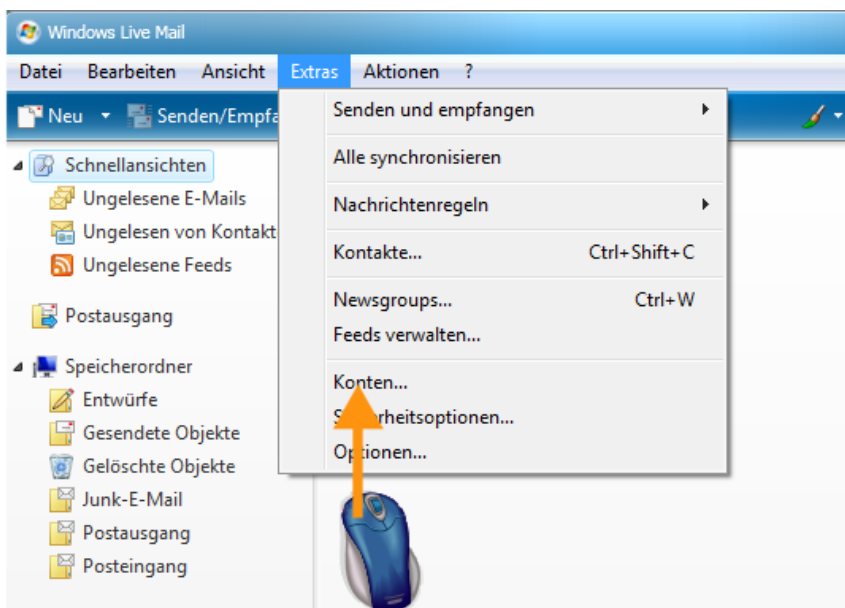


E-Mail Einstellungen Windows Live Mail

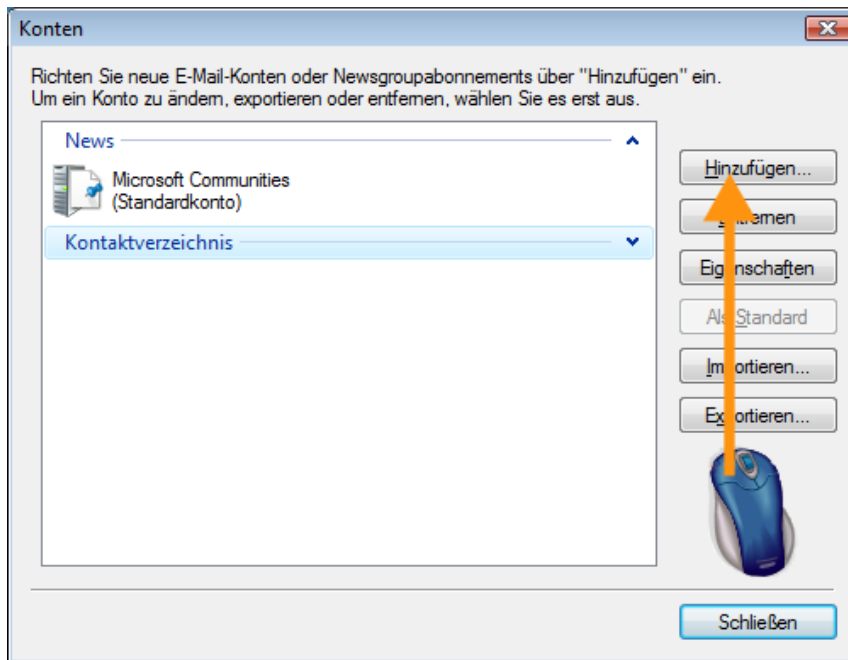
Klicken Sie in der Menüleiste auf **Extras**.



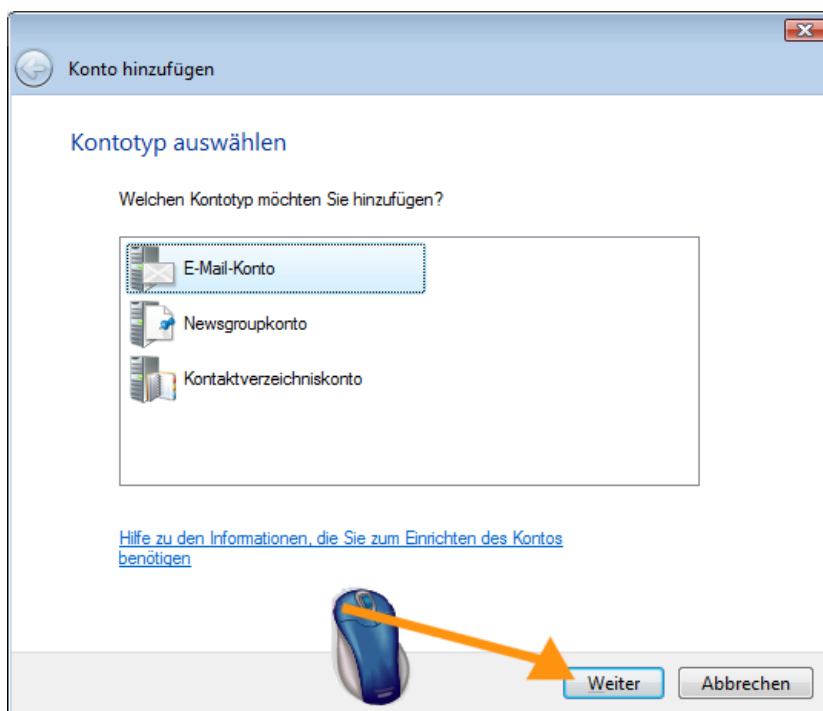
Klicken Sie im aufgeklappten Menü auf den Eintrag **Konten**.



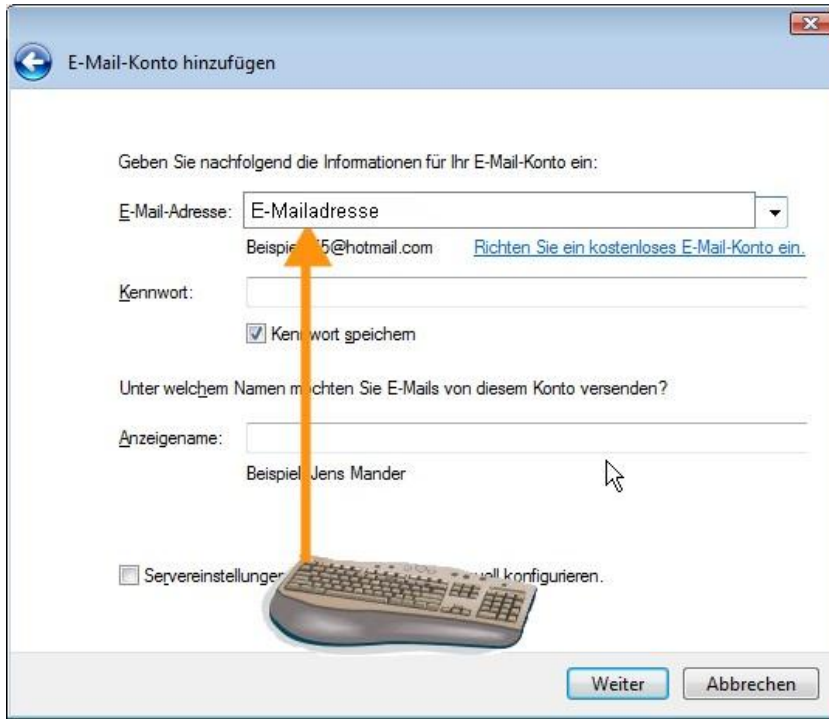
Im Dialogfeld **Konten** klicken Sie auf **Hinzufügen**.



Unter **Kontotyp auswählen** belassen Sie die Voreinstellung **E-Mail-Konto** und klicken auf **Weiter**.



Im Dialogfeld **E-Mail-Konto hinzufügen** geben Sie neben **E-Mail-Adresse** die E-Mailadresse ein, die Sie einrichten möchten.



Geben Sie nachfolgend die Informationen für Ihr E-Mail-Konto ein:

E-Mail-Adresse: Beispiel: 55@hotmail.com [Richten Sie ein kostenloses E-Mail-Konto ein.](#)

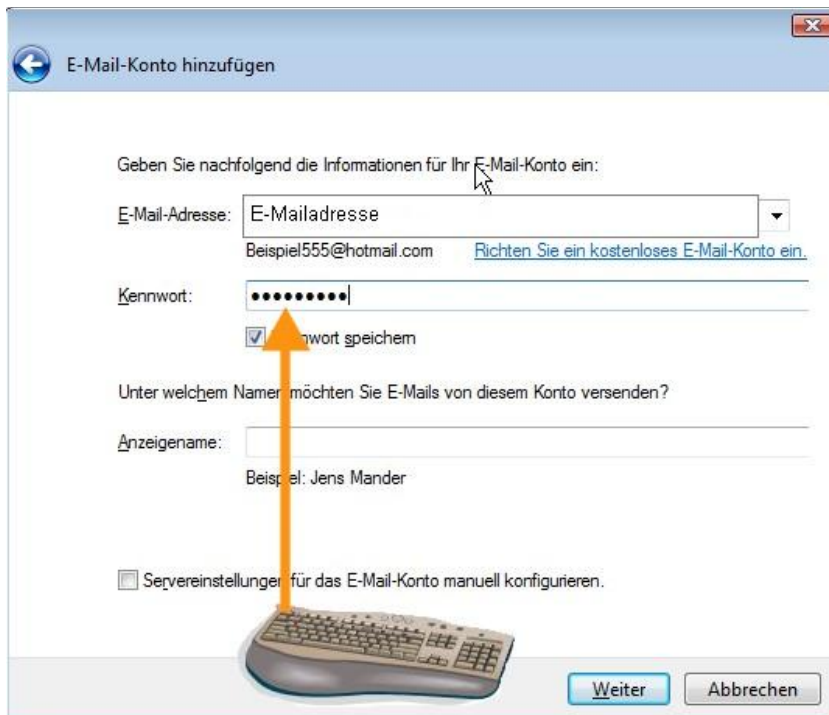
Kennwort: Kennwort speichern

Unter welchem Namen möchten Sie E-Mails von diesem Konto versenden?

Anzeigename:

Servereinstellungen für das E-Mail-Konto manuell konfigurieren.

Geben Sie neben **Kennwort** Ihr zugehöriges Passwort ein.



Geben Sie nachfolgend die Informationen für Ihr E-Mail-Konto ein:

E-Mail-Adresse: Beispiel: 555@hotmail.com [Richten Sie ein kostenloses E-Mail-Konto ein.](#)

Kennwort: Kennwort speichern

Unter welchem Namen möchten Sie E-Mails von diesem Konto versenden?

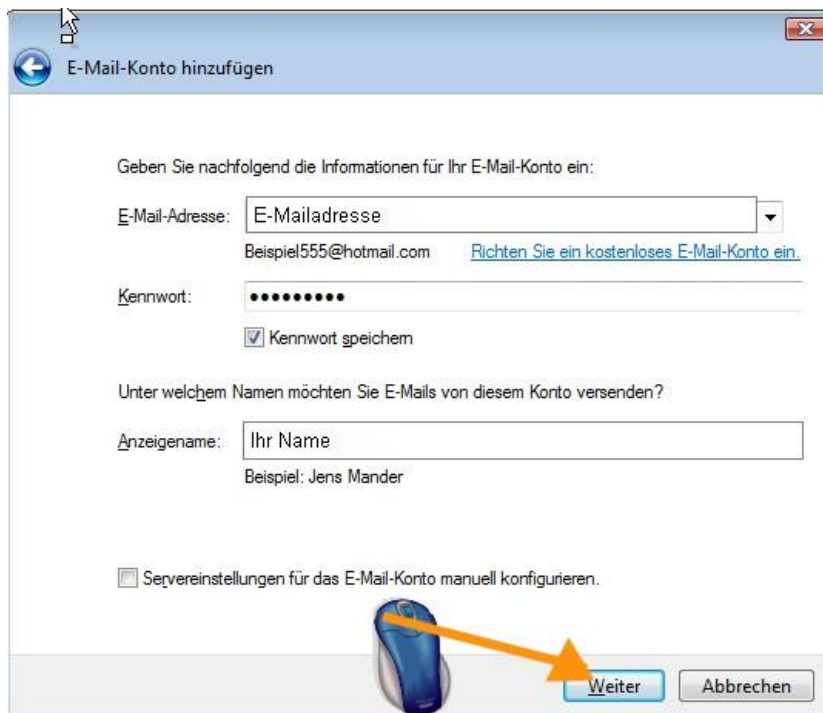
Anzeigename:

Servereinstellungen für das E-Mail-Konto manuell konfigurieren.

Neben **Anzeigename** schreiben Sie bitte den Namen oder die Bezeichnung, unter der Sie E-Mails versenden wollen. Sinnvollerweise ist das Ihr vollständiger Name.

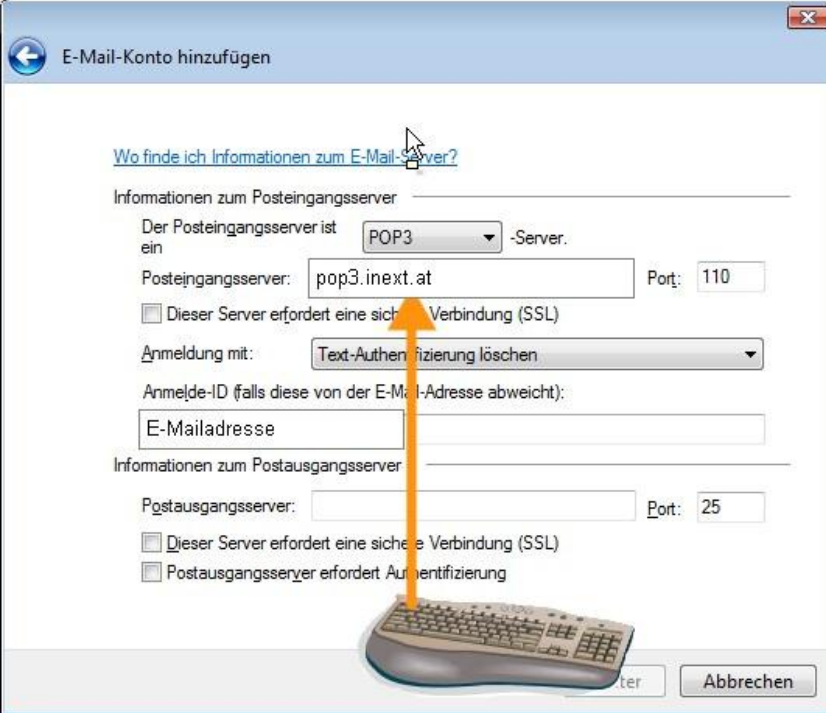


Klicken Sie auf **Weiter**.



E-Mail Einstellungen Windows Live Mail

Im folgenden Dialogfenster verankern Sie die Benutzer- und Zugangsdaten. Tragen Sie zunächst den Servernamen unter **Posteingangsserver** ein – **pop3.inext.at**.



E-Mail-Konto hinzufügen

[Wo finde ich Informationen zum E-Mail-Server?](#)

Informationen zum Posteingangsserver

Der Posteingangsserver ist ein **POP3**-Server.

Posteingangsserver: Port:

Dieser Server erfordert eine sichere Verbindung (SSL)

Anmeldung mit: **Text-Authentifizierung löschen**

Anmelde-ID (falls diese von der E-Mail-Adresse abweicht):

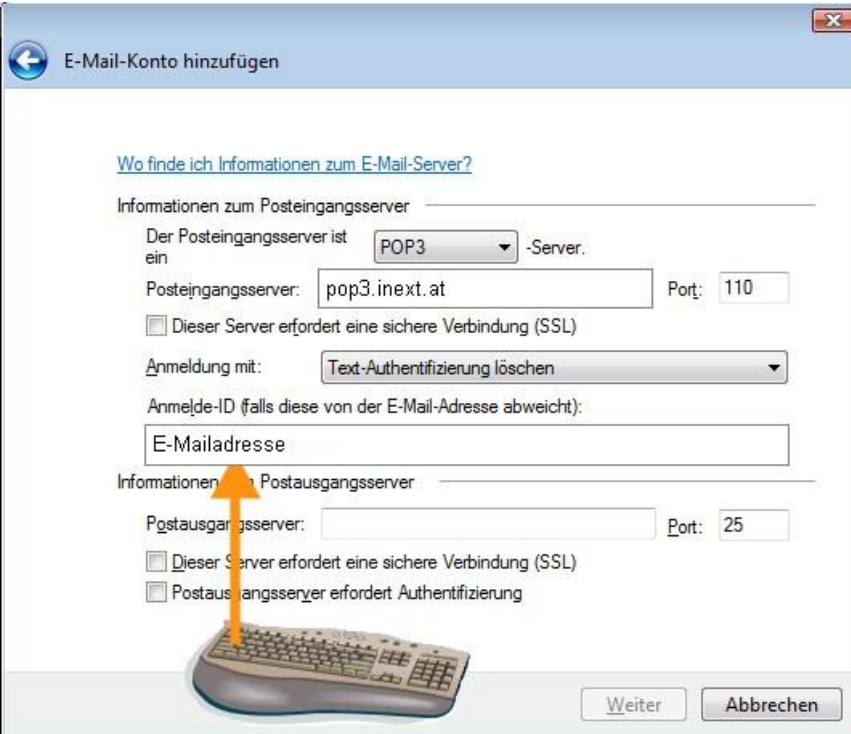
Informationen zum Postausgangsserver

Postausgangsserver: Port:

Dieser Server erfordert eine sichere Verbindung (SSL)

Postausgangsserver erfordert Authentifizierung

Tragen Sie im Feld unter **Anmelde-ID** Ihren Benutzernamen ein - **E-Mailadresse**.



E-Mail-Konto hinzufügen

[Wo finde ich Informationen zum E-Mail-Server?](#)

Informationen zum Posteingangsserver

Der Posteingangsserver ist ein **POP3**-Server.

Posteingangsserver: Port:

Dieser Server erfordert eine sichere Verbindung (SSL)

Anmeldung mit: **Text-Authentifizierung löschen**

Anmelde-ID (falls diese von der E-Mail-Adresse abweicht):

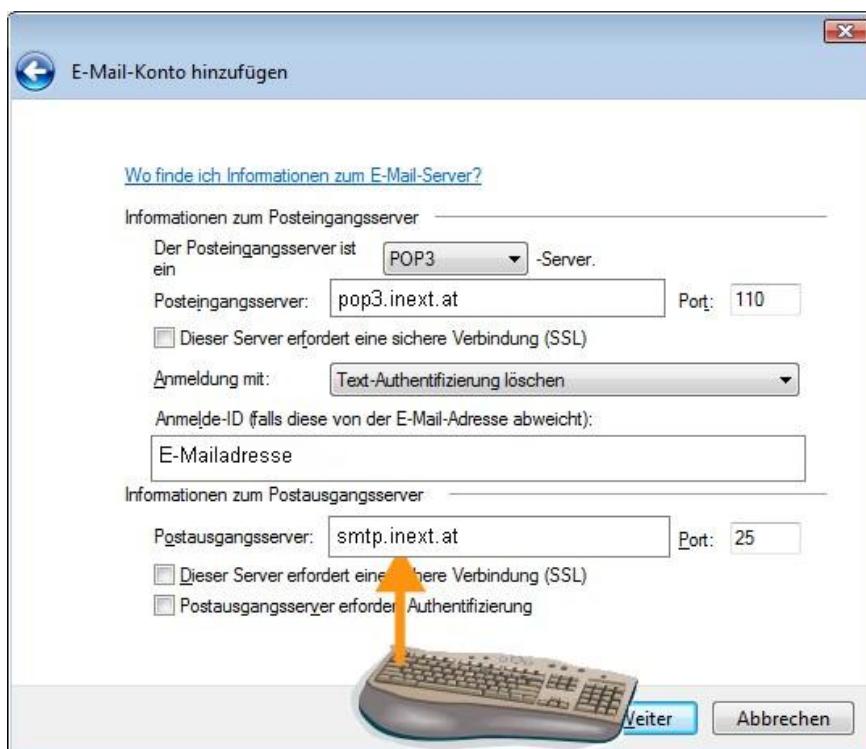
Informationen zum Postausgangsserver

Postausgangsserver: Port:

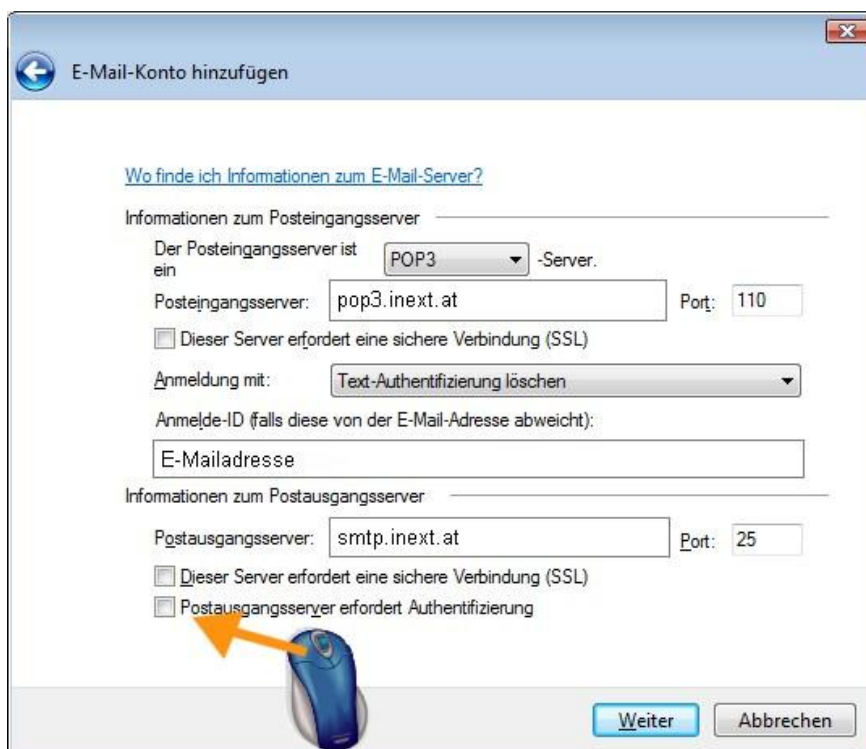
Dieser Server erfordert eine sichere Verbindung (SSL)

Postausgangsserver erfordert Authentifizierung

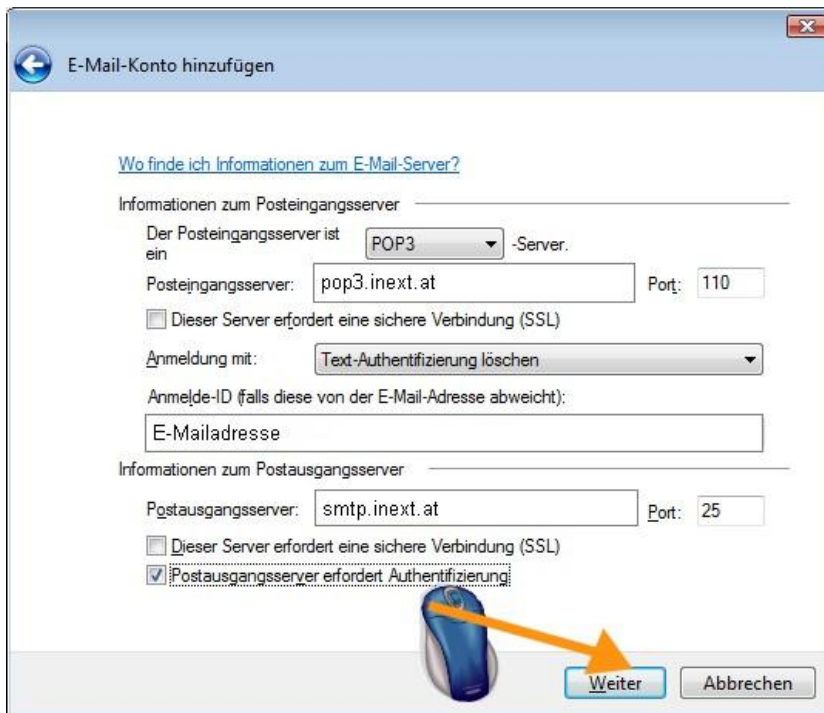
Geben Sie dann den Servernamen unter **Postausgangsserver** ein – smtp.inext.at



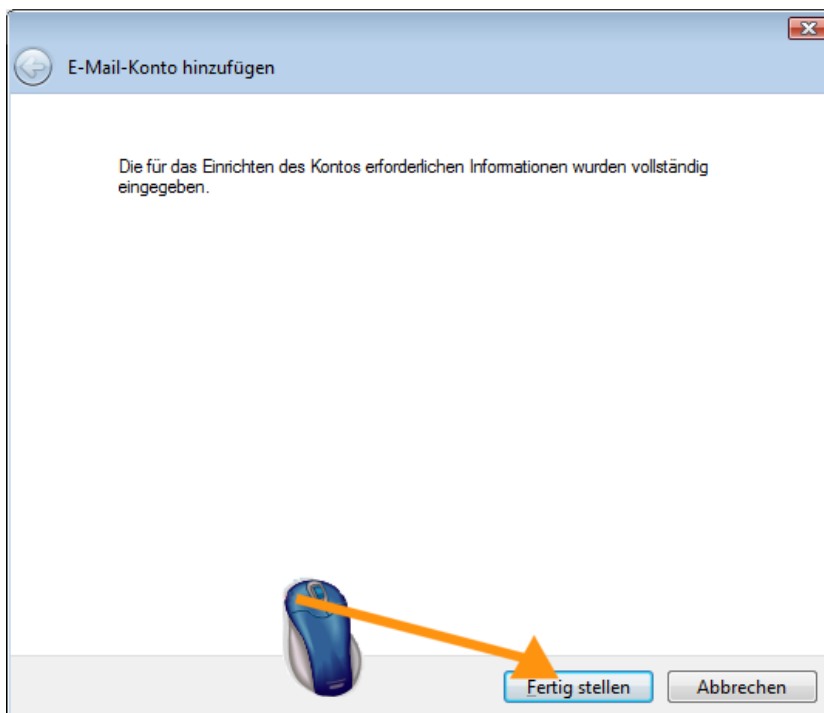
Klicken Sie bitte die Option **Postausgangsserver erfordert Authentifizierung** an.



Klicken Sie auf **Weiter**.



Nun erfolgt eine Statusmeldung, die Sie mit einem Mausklick auf **Fertig stellen** bestätigen.



Im Dialogfeld Konten sehen Sie nun das neue **Konto** als **Standardkonto**. Klicken Sie auf **Schließen**. Wenn all Ihre Angaben korrekt waren, beginnt Windows Live Mail sofort mit dem Download vorhandener E-Mails vom Server.

