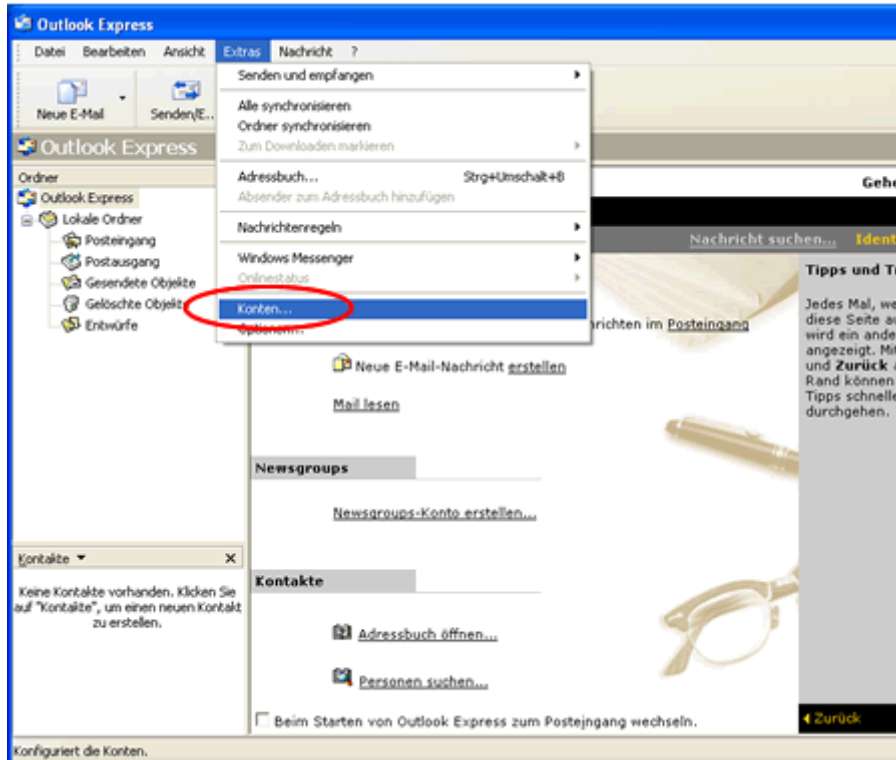


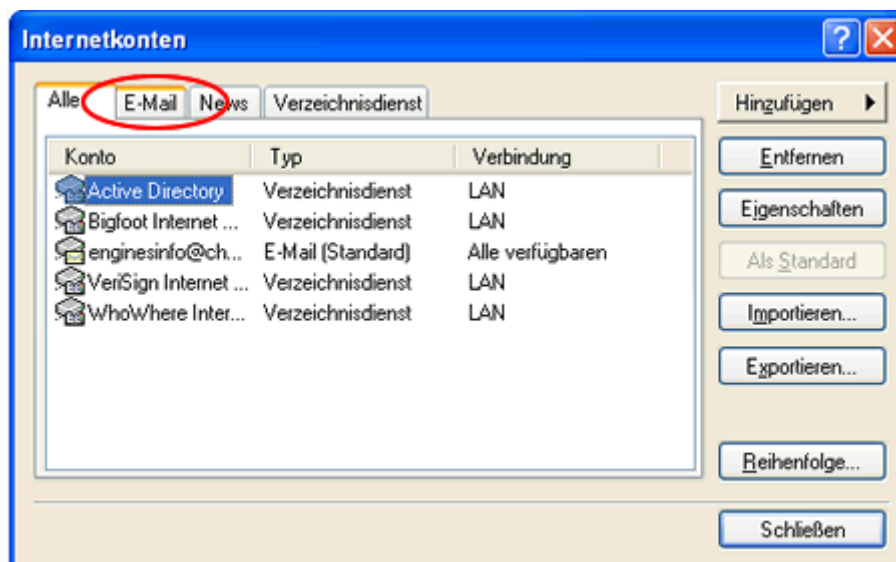
E-Mail Einstellungen in Outlook Express

Bitte nehmen Sie folgende Einstellungen an Ihrem E-Mail Konto vor.

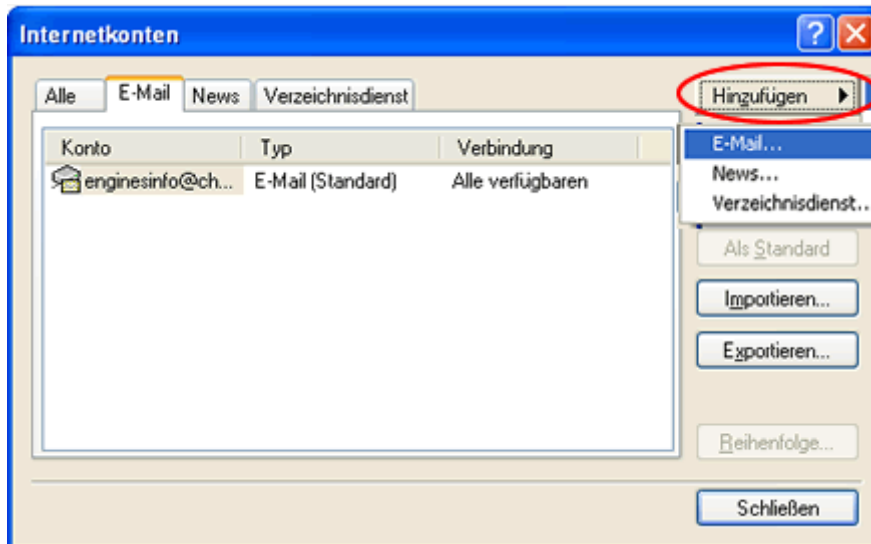
Starten Sie Outlook Express und klicken Sie auf **Extras - Konten**.



Es erscheint das Fenster Internetkonten. Wählen Sie den Reiter **E-Mail** aus.

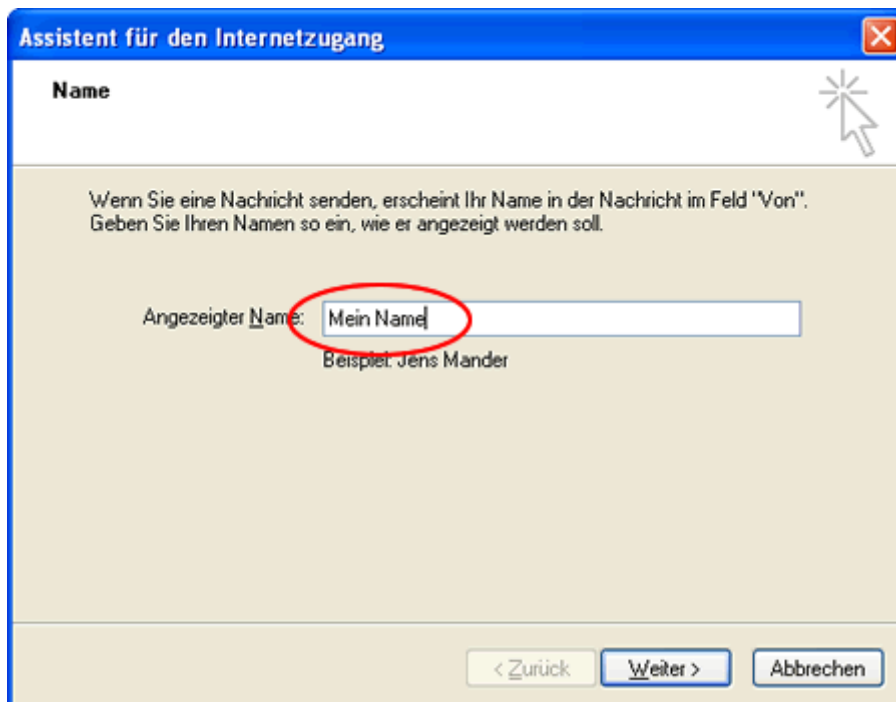


Klicken Sie jetzt auf **Hinzufügen - E-Mail**.

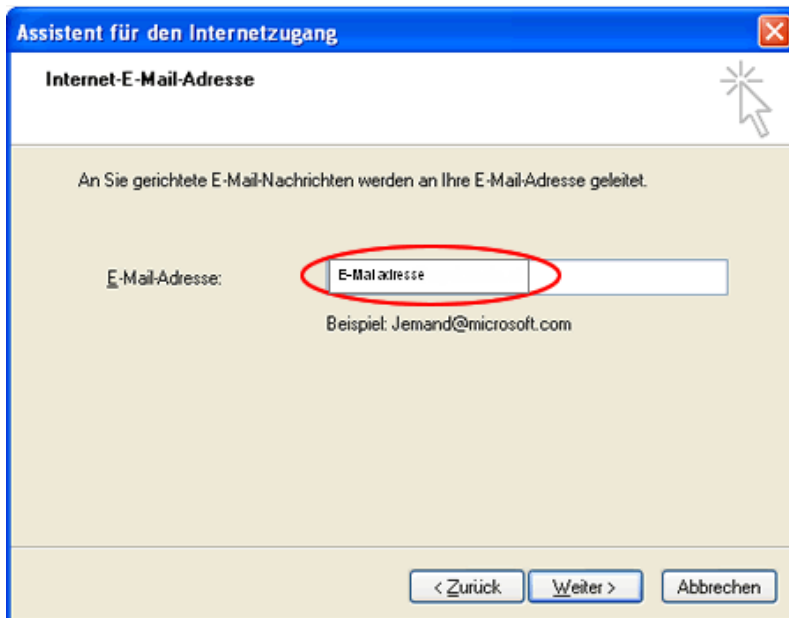


Nun erscheint der Assistent für den Internetzugang.

Geben Sie hier den **Namen** an, der als Absender der E-Mails angezeigt werden soll. Dann klicken Sie auf weiter.



Tragen Sie nun die **E-Mail Adresse** ein, an die auch die Rückantwort gesendeter E-Mails gehen soll (im Normalfall ist das die Senderadresse). Klicken Sie wieder auf Weiter.



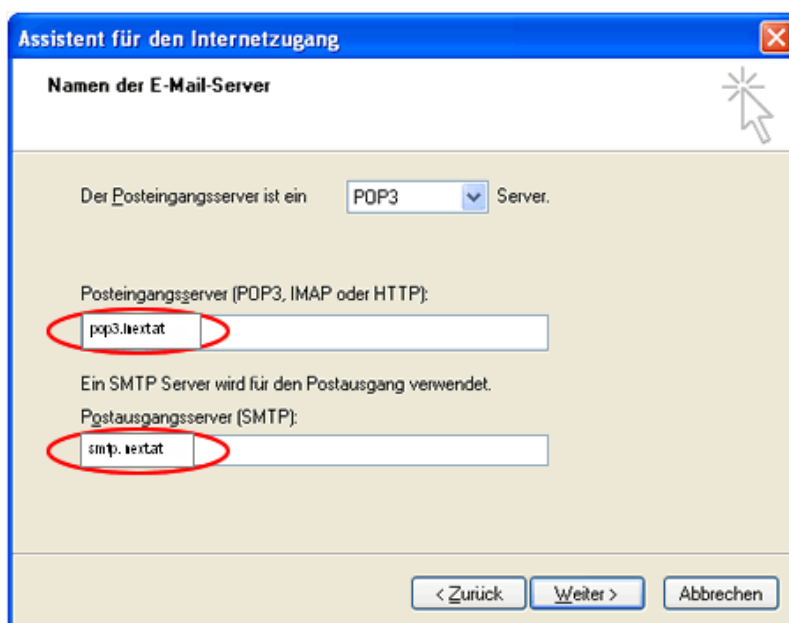
Nun erscheint das Fenster „Namen der E-Mail-Server“ in dem Sie folgende Einträge vornehmen:

Der Posteingangsserver ist ein **POP3 Server** (diesen Eintrag belassen)

In das Feld **Posteingangsserver** (POP3, IMAP oder HTTP): **pop3.inext.at**

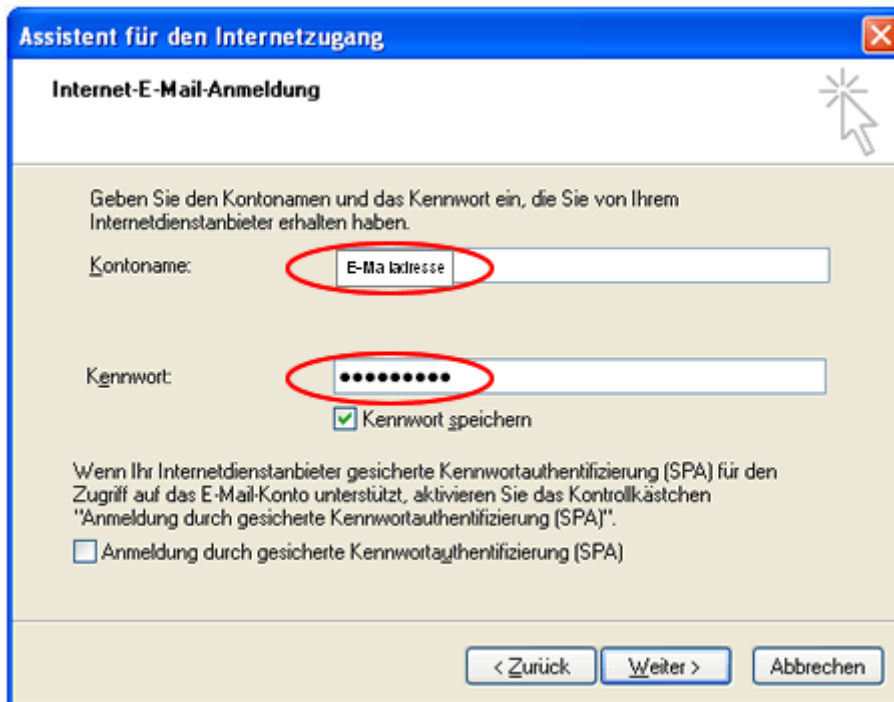
In das Feld **Postausgangsserver** (SMTP): **smtp.inext.at**

Dann klicken Sie auf Weiter



Im nächsten Fenster werden Kontoname und Kennwort abgefragt.

Bitte tragen Sie in das Feld Kontoname die **E-Mailadresse** und in das Feld Kennwort Ihr **zugehöriges Kennwort** ein. Wenn Sie die **Option Kennwort speichern** anhaken, müssen Sie das Kennwort nicht jedes Mal neu eingeben. Danach klicken Sie auf **Weiter**.



Assistent für den Internetzugang

Internet-E-Mail-Anmeldung

Geben Sie den Kontonamen und das Kennwort ein, die Sie von Ihrem Internetdiensteanbieter erhalten haben.

Kontoname:

Kennwort:

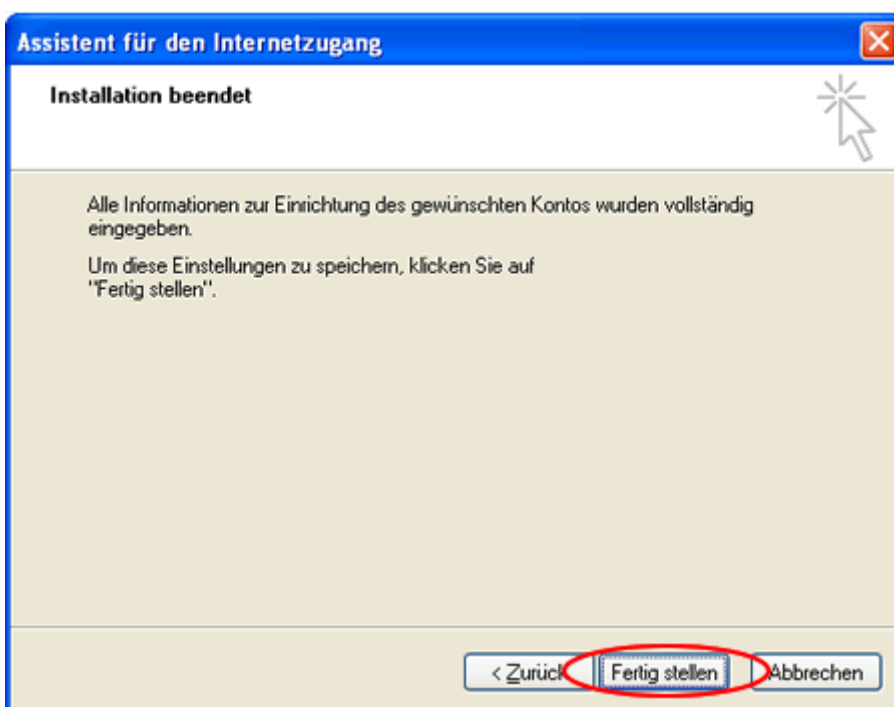
Kennwort speichern

Wenn Ihr Internetdiensteanbieter gesicherte Kennwortauthentifizierung (SPA) für den Zugriff auf das E-Mail-Konto unterstützt, aktivieren Sie das Kontrollkästchen "Anmeldung durch gesicherte Kennwortauthentifizierung (SPA)".

Anmeldung durch gesicherte Kennwortauthentifizierung (SPA)

< Zurück Weiter > Abbrechen

Im nächsten Fenster klicken Sie auf **Fertig stellen**.



Assistent für den Internetzugang

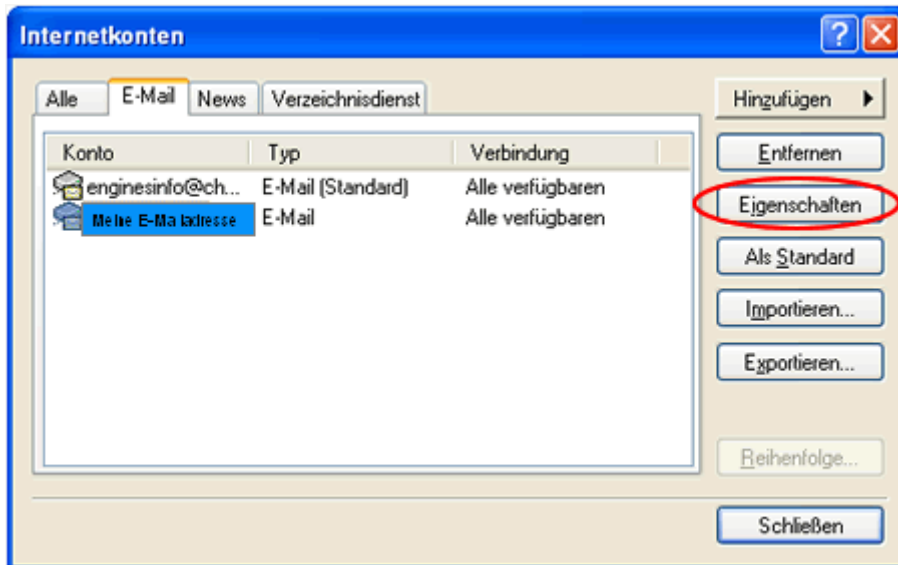
Installation beendet

Alle Informationen zur Einrichtung des gewünschten Kontos wurden vollständig eingegeben.

Um diese Einstellungen zu speichern, klicken Sie auf "Fertig stellen".

< Zurück **Fertig stellen** Abbrechen

Wählen Sie wieder den Reiter **E-Mail**, markieren Sie nun den **neu erstellten E-Mail-Account** und klicken Sie auf **Eigenschaften**.



Klicken Sie dann auf den Reiter **Server**. Im Fenster das sich nun öffnet, aktivieren **Server erfordert Authentifizierung** mit einem **Häkchen**. Klicken Sie nun auf **Übernehmen**. Mit dem Klick auf **OK**, sind Ihre Einstellungen abgeschlossen.

